

Mais & Soia

- ▶ **Mais** (fonte WASDE)
 - ▶ Dati previsionali per 2012-13
 - ▶ Panorama Mondiale e USA
 - ▶ Produzioni, Consumi e Stock
- ▶ **Soia** (fonte WASDE)
 - ▶ Dati previsionali per 2012-13
 - ▶ Panorama Mondiale e USA
 - ▶ Produzione, Consumi e Stock
- ▶ **Prezzi del Mais e della Soia** (fonte CME)
- ▶ **Connessioni tra i Prezzi** (Elaborazione CiaI)
- ▶ **Focus Italia** (fonte CCIAA Milano)



MAIS

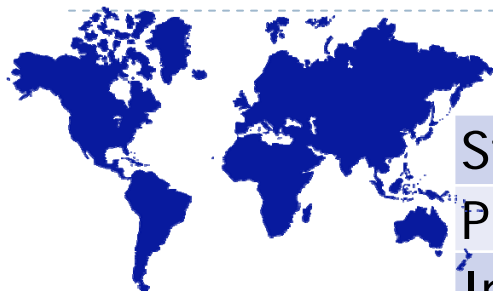
dati previsionali per 2012-13 *(Elab. Gennaio 2013)*

- ▶ La **produzione mondiale** di Mais per la stagione 2012-13 (**852,3 Mt**) è prevista in **aumento** rispetto alle previsioni di Dicembre 2012 (+0,4%), con maggiori produzioni attese in **America Meridionale** (Paraguay +1,1 Mt; Brasile +1 Mt; Argentina +0,5 Mt), dove si prevede una maggior resa dei terreni. Gli aumenti sono parzialmente bilanciati da cali produttivi previsti in Russia, Serbia e Filippine.
- ▶ Negli **Stati Uniti** si stima un calo delle aree dedicate alla coltivazione di Mais, ma un aumento della resa previsto a +1,1 bushel/acro (equivalenti a 0,07 tons/ettaro) alza la stima della produzione dell'1% (**273,83 Mt**).
- ▶ A causa della forte concorrenza dell'America Meridionale, le **Esportazioni USA** di Mais sono previste in calo (-17%).
- ▶ Gli **stock finali** mondiali (**115,99 Mt**) sono previsti in calo di 1,6 Mt in particolare negli Stati Uniti, Brasile e Argentina, mentre sono previsti in aumento in Paraguay.
- ▶ In **Cina**, secondo produttore mondiale di Mais, non si prevedono variazioni rispetto alle previsioni formulate a Dicembre.



MAIS - Panorama **Mondiale** e **USA**:

dati previsionali per 2012-13 *(Elab. Gennaio 2013)*



	Milioni di tonnellate	Rispetto a Dicembre 12 (previsioni)
Stock iniziali	131,79	+0,6%
Produzione	852,30	+0,4%
Impiego interno	868,11	+0,6%
Stock finali	115,99	-1,4%



	Miliardi di bushel	Milioni di tonnellate	Rispetto a Dicembre 12 (previsioni)
Stock iniziali	0,99	25,12	+0,0%
Produzione	10,78	273,83	+0,5%
Utilizzazione	10,32	262,06	+3%
Esportazioni	0,95	24,13	-17%
Stock finali	0,60	15,30	-7%
Prezzo atteso	7,40 \$/bushel	291 \$/ton	218 €/ton ↓
Un mese fa	7,40 \$/bushel	291 \$/ton	223 €/ton

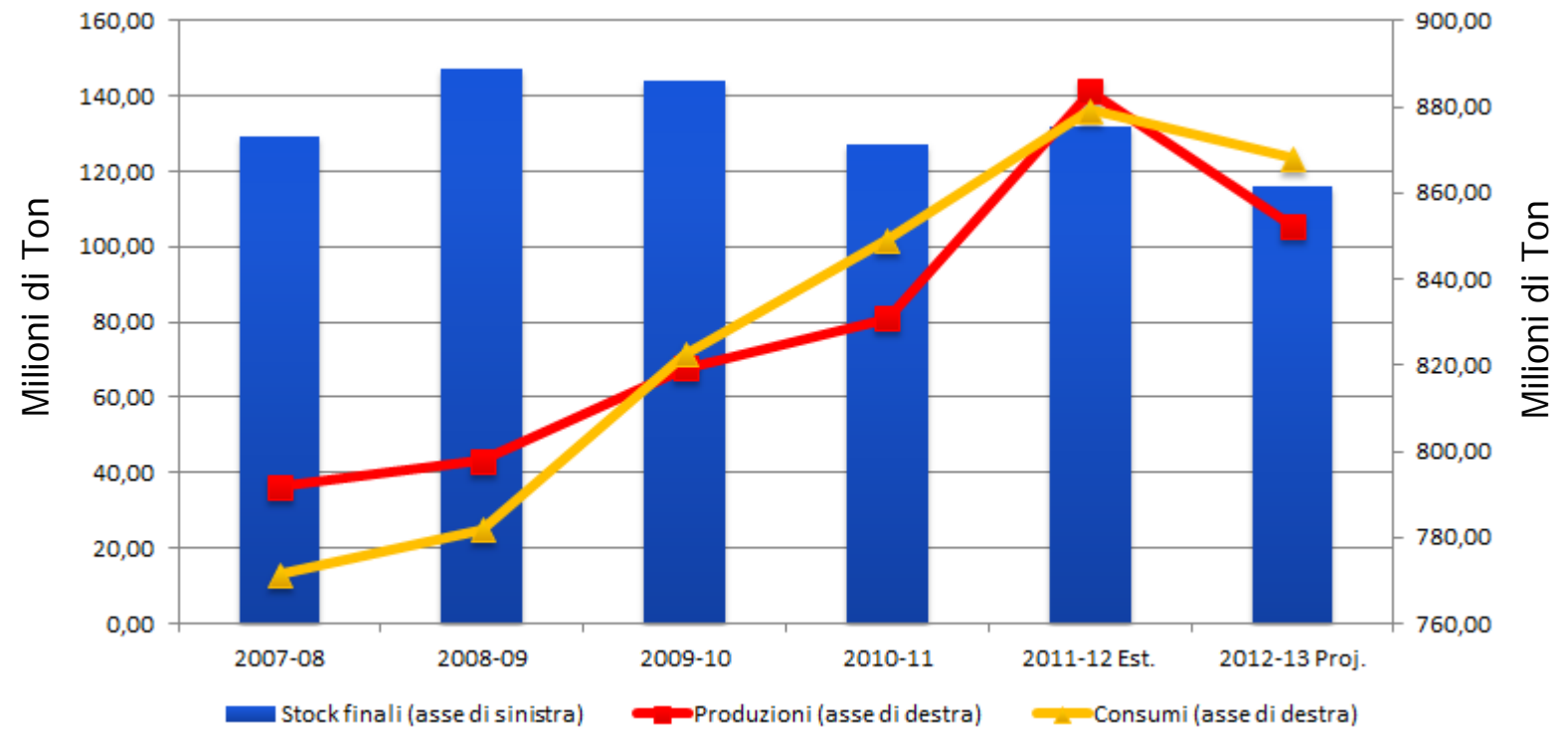
Fattori di conversione MAIS
 1 bushel = 0.025 metric ton
 1 metric ton = 39.38 bushel



MAIS - Panorama **Mondiale**: produzioni, consumi e stock

World – Produzioni, Consumi e Stock di Mais

Elaborazione CLAL su dati WASDE





SOIA

dati previsionali per 2012-13 (Elab. Gennaio 2013)

- ▶ La **produzione mondiale di Semi di Soia** per la stagione 2012-13 (**269,41 Mt**) è prevista in aumento di +0,6% rispetto alle previsioni di Dicembre 2012.
 - ▶ Negli **Stati Uniti** ed in **Brasile**, principali produttori ed esportatori di Semi di Soia, si prevede un aumento della produzione rispettivamente di +1,2 Mt e +1,5 Mt, grazie a maggiori aree coltivabili ed una maggiore resa dei terreni. Questa maggior produzione è parzialmente bilanciata dal calo produttivo previsto in **Argentina**, colpita da una eccessiva umidità nelle aree centrali coltivabili.
 - ▶ Negli **Stati Uniti** si prevede un aumento dell'estrazione (*crush*) di Farina di Soia (*meal*), favorita sia dalla forte domanda interna sia dall'aumento della richiesta di Paesi come **Indonesia**, **Corea del Sud**, **Messico**, **Russia** ed **Iran**.
 - ▶ Il previsto aumento delle **esportazioni** di Semi di Soia del Brasile (+1 Mt) bilancia la riduzione attesa dell'Argentina (-1 Mt).
-

SOIA - Panorama Mondiale e USA:

dati previsionali per 2012-13 *(Elab. Gennaio 2013)*



	Milioni di tonnellate	Rispetto a Dicembre 12 (previsioni)
Stock iniziali	55,10	-1,6%
Produzione	269,41	+0,6%
Impiego interno	262,67	+0,5%
Stock finali	59,46	-0,8%



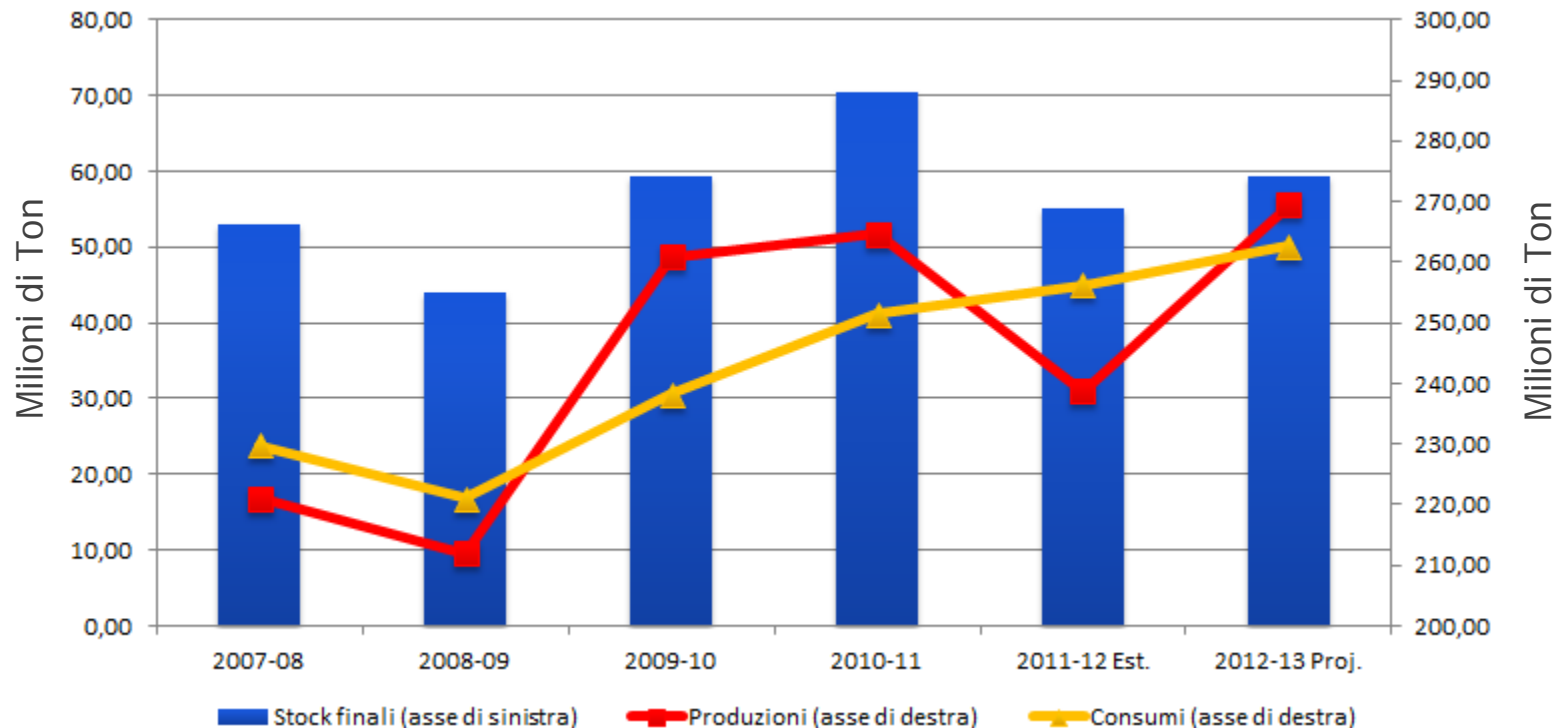
	Miliardi di bushel	Milioni di tonnellate	Rispetto a Dicembre 12 (previsioni)
Stock iniziali	0,17	4,61	+0,0%
Produzione	3,02	82,06	+1,5%
Utilizzazione	1,72	46,94	+2,3%
Esportazioni	1,35	36,61	+0,0%
Stock finali	0,13	3,67	+4%
Prezzo atteso	14,25 \$/bushel	524 \$/ton	393 €/ton ↓
Un mese fa	14,55 \$/bushel	535 \$/ton	409 €/ton

Fattori di conversione SOIA
 1 bushel = 0.027 metric ton
 1 metric ton = 36.74 bushel

SOIA - Panorama **Mondiale**: produzioni, consumi e stock

World – Produzioni, Consumi e Stock di Semi di Soia

Elaborazione CLAL su dati WASDE



Borsa di Chicago

Prezzi del Mais e della Soia

- ▶ L'andamento del prezzo del MAIS quotato dal [CME di Chicago](#):

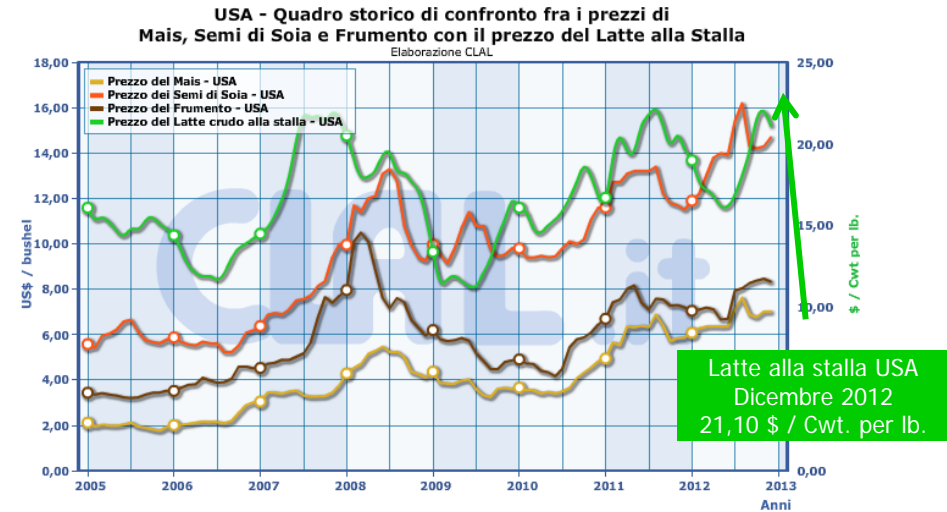


- ▶ L'andamento del prezzo della SOIA quotato dal [CME di Chicago](#):

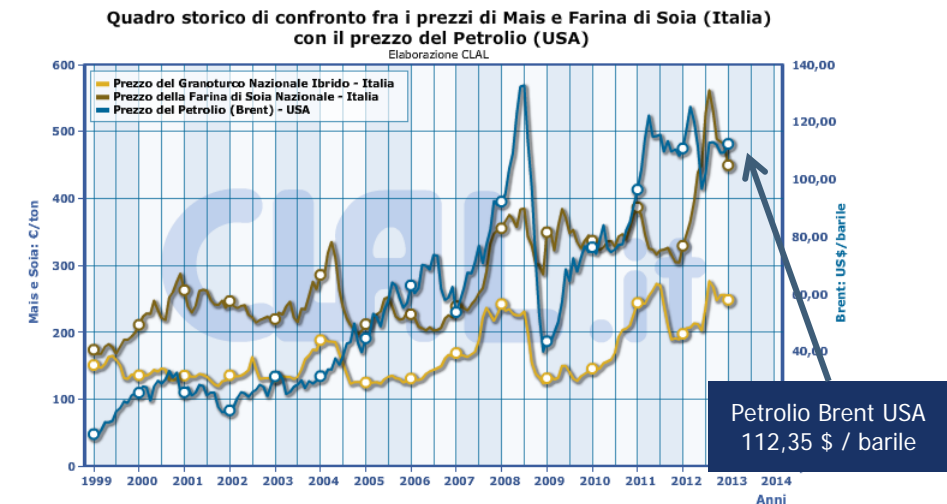


Connessioni tra Input Agricoli ed Energetici

- ▶ USA - Confronto prezzi: MAIS, Semi di SOIA, Frumento e Latte alla stalla



- ▶ Confronto prezzi: MAIS (Italia), Farina di SOIA (Italia) e Petrolio (USA)



Focus on Italia

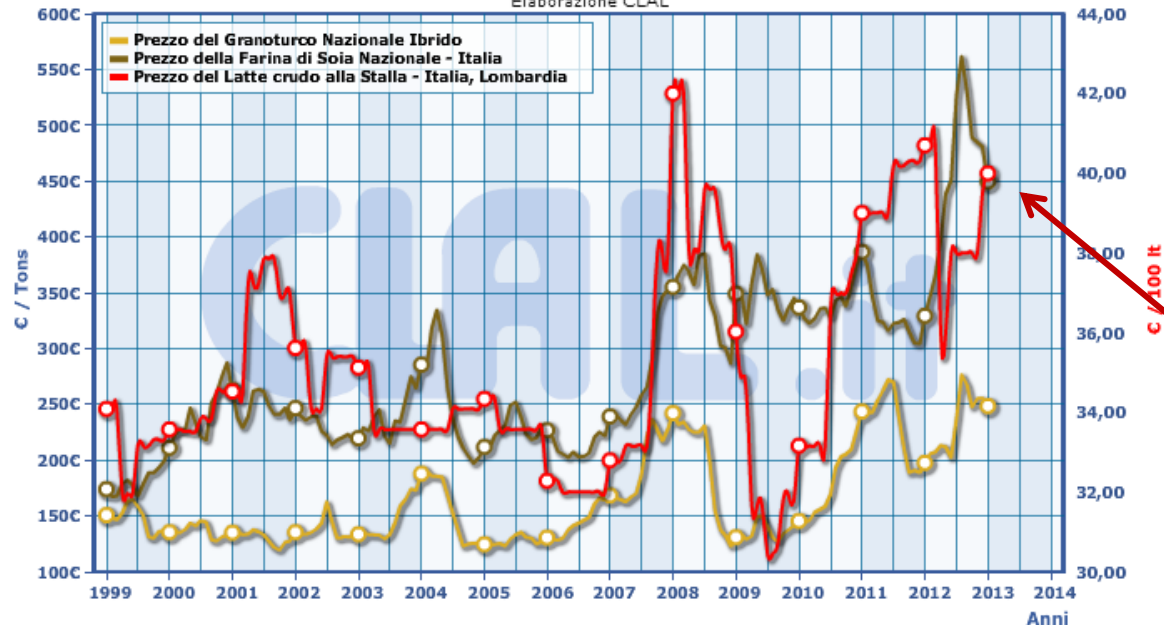
Prezzi del Mais e della Farina di Soia

- ▶ L'andamento del prezzo del Granoturco Nazionale e della Farina di Soia Nazionale quotati dalla CCIAA di Milano, *a confronto con il Prezzo del Latte alla Stalla*:

- ▶ Mais: 248 ÷ 249 €/ton (-7 € rispetto ad un mese fa)
- ▶ Farina di Soia: 449 ÷ 450 €/ton (-33 € rispetto ad un mese fa)

Italia - Quadro storico dei prezzi del Granoturco Nazionale, della Farina di Soia nazionale e del prezzo del Latte

Elaborazione CLAL



Latte alla Stalla
ITALIA (Lombardia)
Gennaio 2013: 40 € / 100 It