

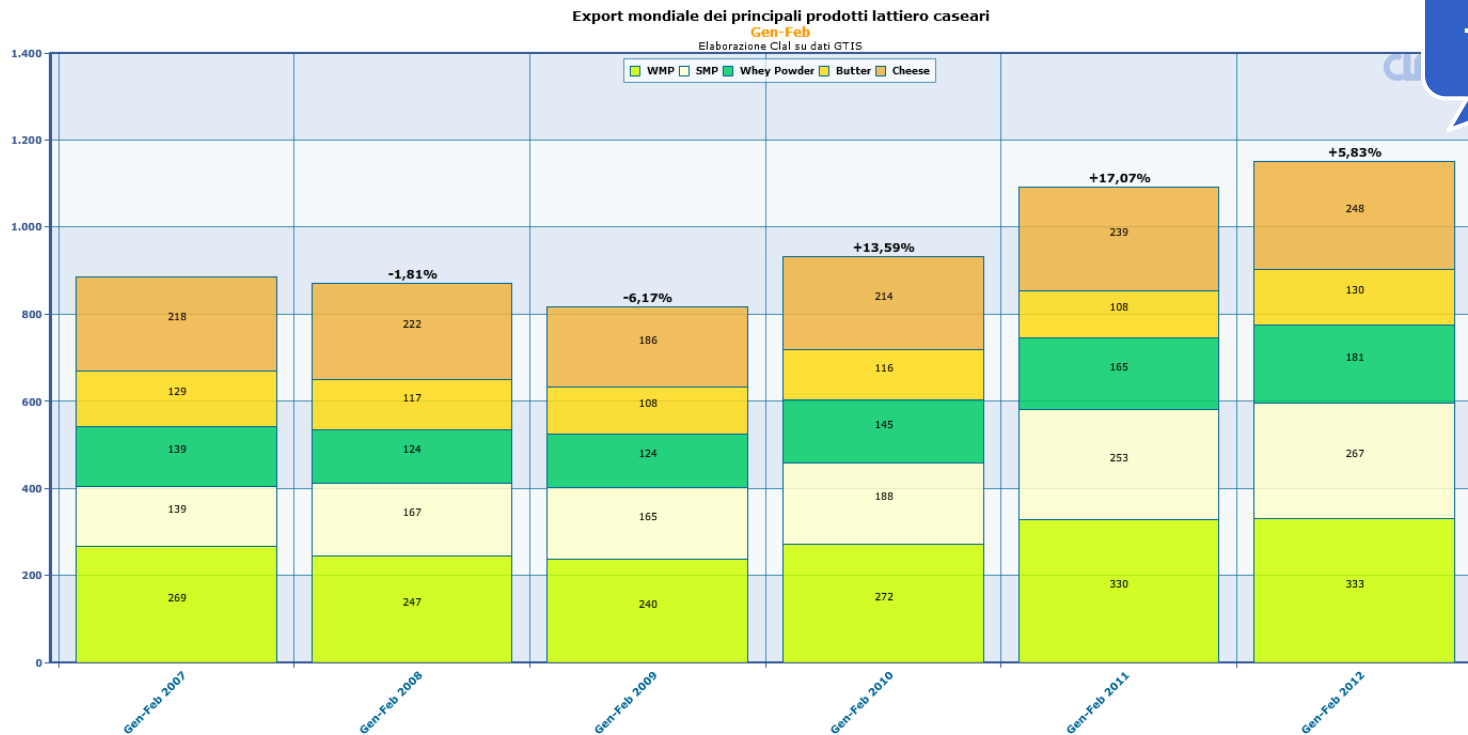
Analisi del mercato lattiero-caseario

Bardolino, 18 Maggio 2012 – *Dairy Forum*

World: Consegne e Produzioni di Latte

Paese	Periodo	Volumi di Latte prodotto		± % sullo stesso periodo dell'anno precedente
PAESI ESPORTATORI di Formaggi, Polveri e Burro				
ARGENTINA	Gen-Mar 2012	(e) 2.702	*	+11,99%
AUSTRALIA	Gen-Mar 2012	2.173	*	+5,32%
CILE	Gen-Feb 2012	364	*	-3,94%
NUOVA ZELANDA	Gen-Feb 2012	(e) 4.082	**	+10,23%
UCRAINA	Gen-Mar 2012	2.064	**	+3,96%
UE-27	Gen-Feb 2012	22.650	**	+4,00%
USA	Gen-Mar 2012	23.131	**	+5,23%
URUGUAY	Gen-Mar 2012	444	*	+23,65%
BIELORUSSIA	Gen-Mar 2012			+6,50%
TOTALE PAESI SELEZIONATI		57.787¹		+5,47%²
PAESI IMPORTATORI di Formaggi, Polveri e Burro				
BRASILE	Gen-Dic 2011	(e) 21.692	*	+3,41%
GIAPPONE	Gen-Feb 2012	1.260	**	+2,18%
RUSSIA	Gen-Mar 2012	6.482	**	+4,48%
MESSICO	Gen-Mar 2012			+0,18%
TOTALE PAESI SELEZIONATI		30.106¹		+3,59%²

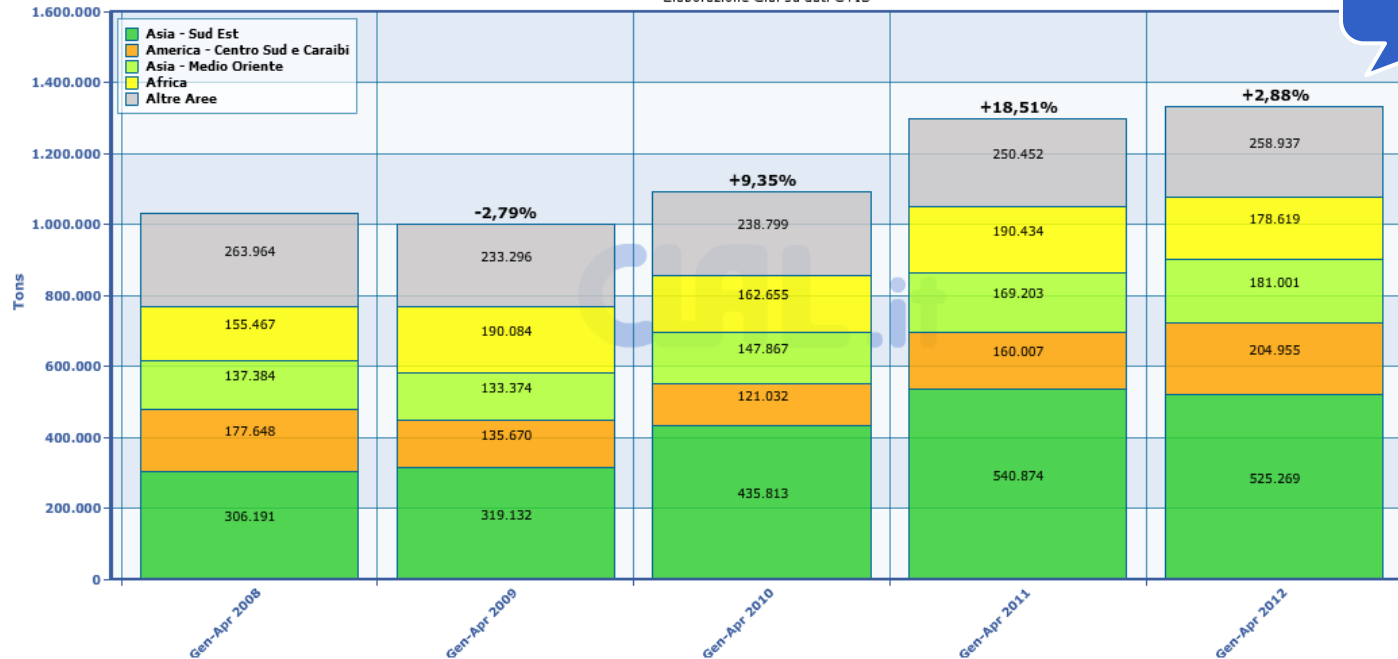
Export complessivo dei prodotti lattiero-caseari



+ 5,83 %

Importazioni dei prodotti lattiero-caseari per Area Geografica

IMPORT GLOBALE (WMP + SMP + Butter + Cheese) in progressione mensile e suddiviso per Area Geografica
Elaborazione Clal su dati GTIS

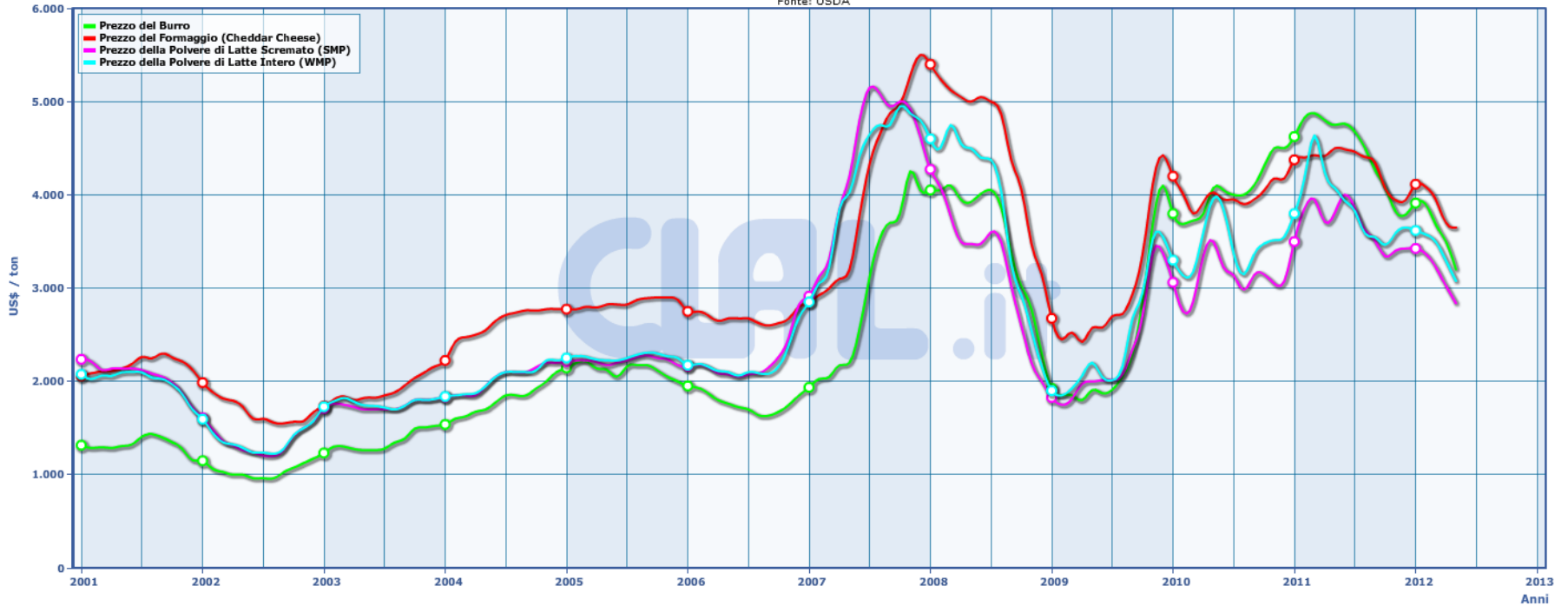


+2,88 %

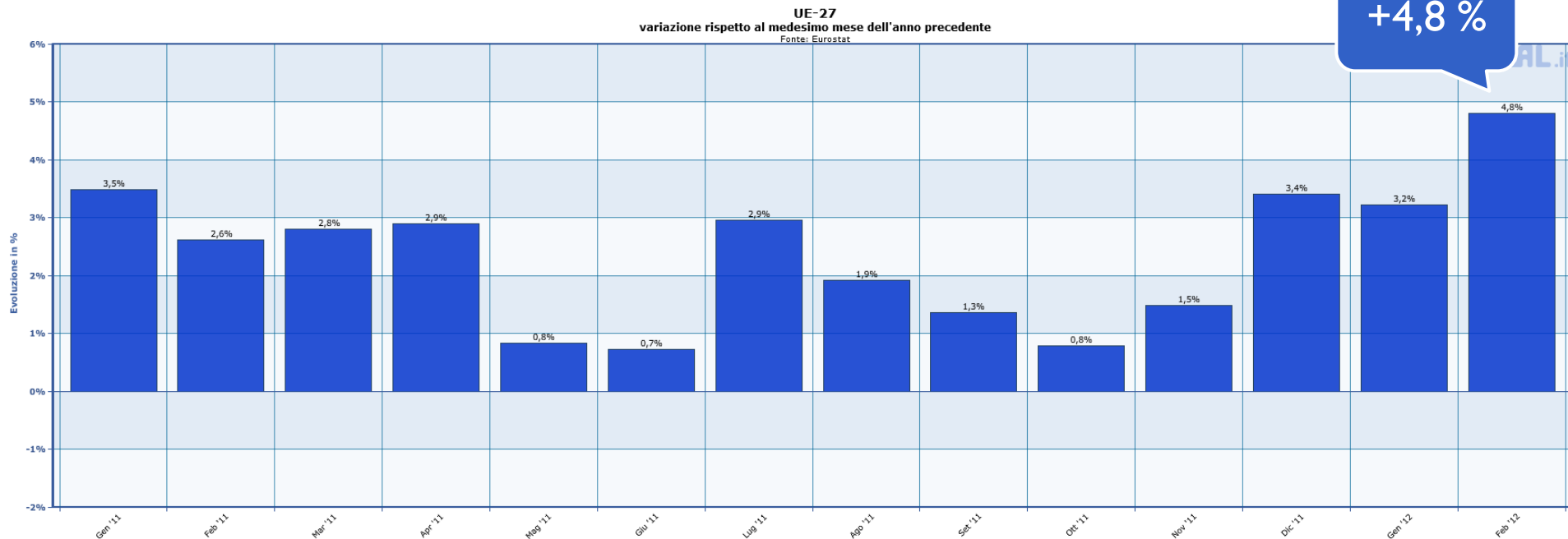
Prezzi internazionali dei prodotti lattiero-caseari (US\$)

Oceania: Quadro storico di confronto fra i prezzi dei prodotti lattiero-caseari (US\$ per Tonnellata)

Fonte: USDA



Consegne di Latte in UE-27

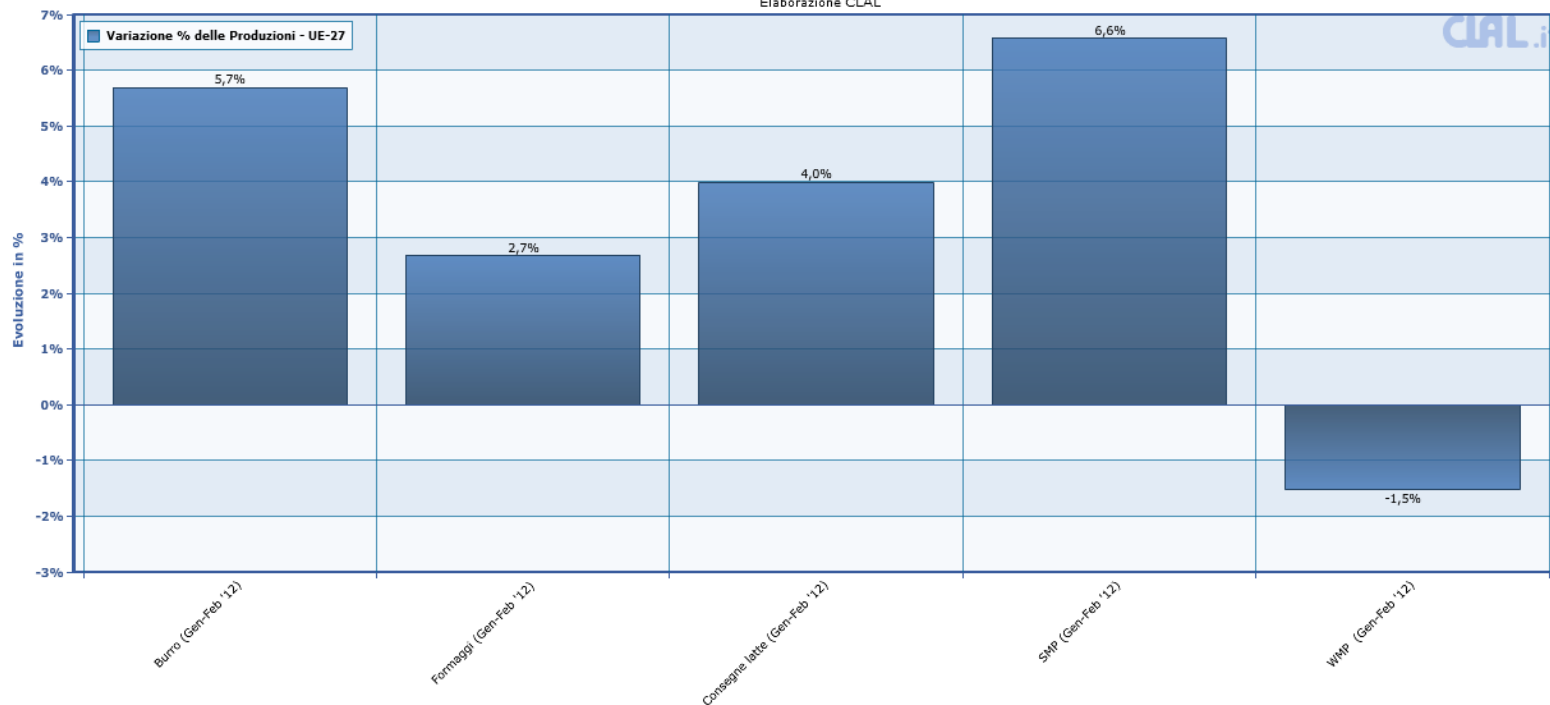


NOTA BENE: la percentuale complessiva dell'anno in corso è calcolata considerando - a fini statistici - i dati dei Paesi Produttori UE 27 che presentano l'aggiornamento più recente.

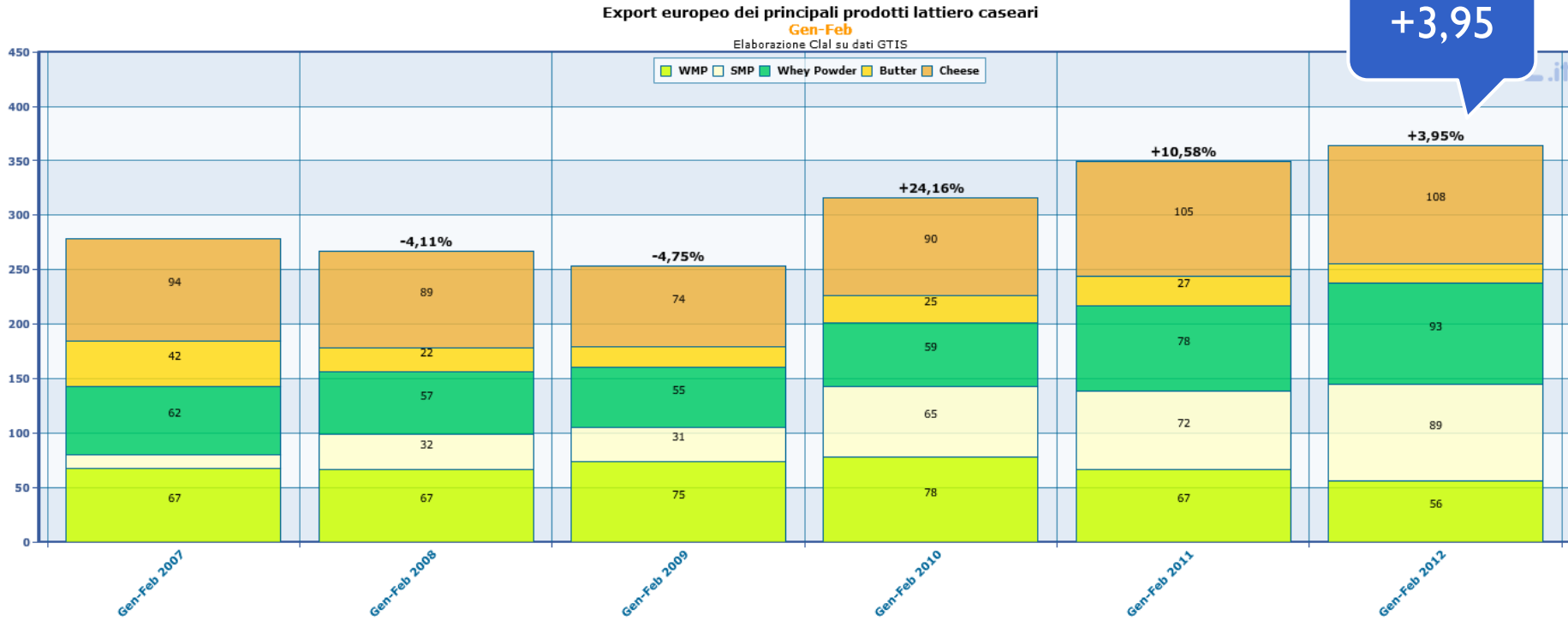
UE-27: Produzioni Complessive

UE-27: variazione percentuale fra quantitativi rilevati e quelli di un anno fa

Elaborazione CLAL



UE-27: Esportazioni dei Prodotti lattiero-caseari

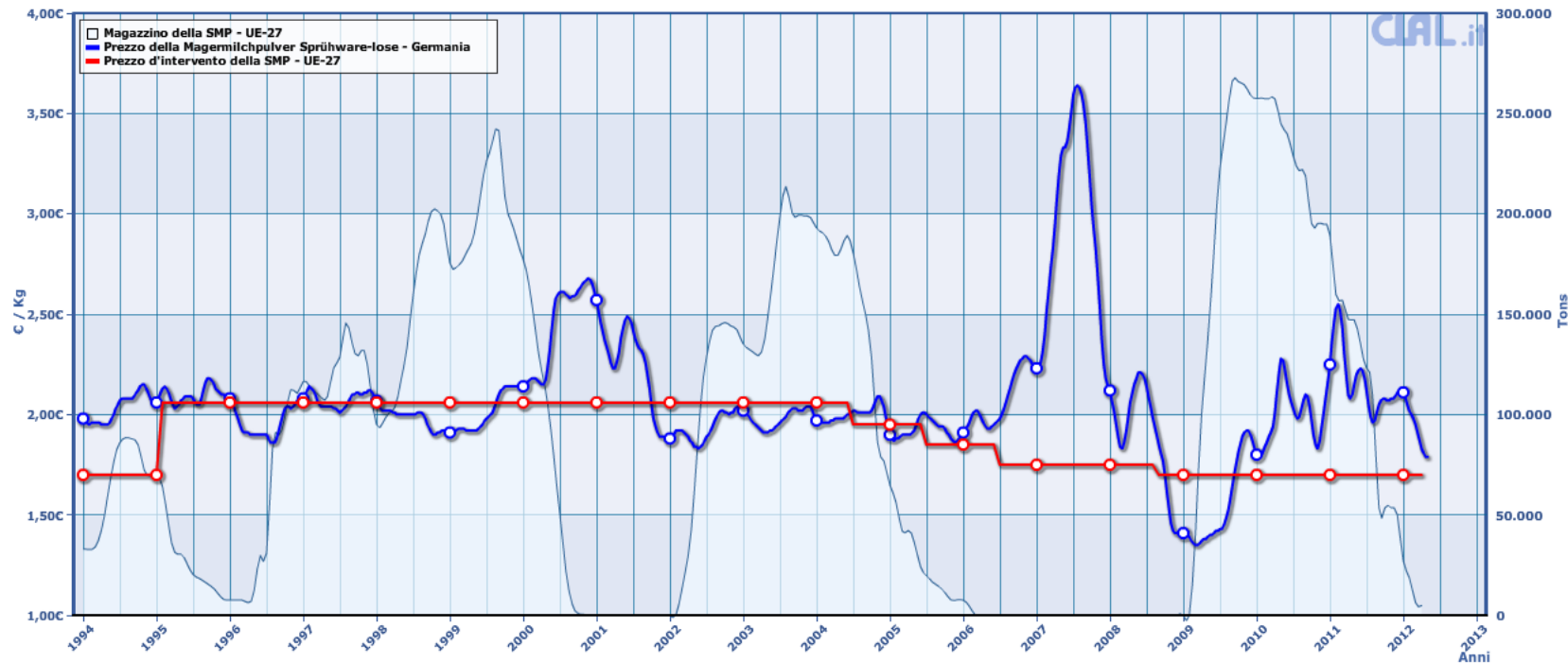


+3,95

Prezzi e Magazzini di SMP

UE-27: Quadro storico di confronto fra prezzi e stock della SMP

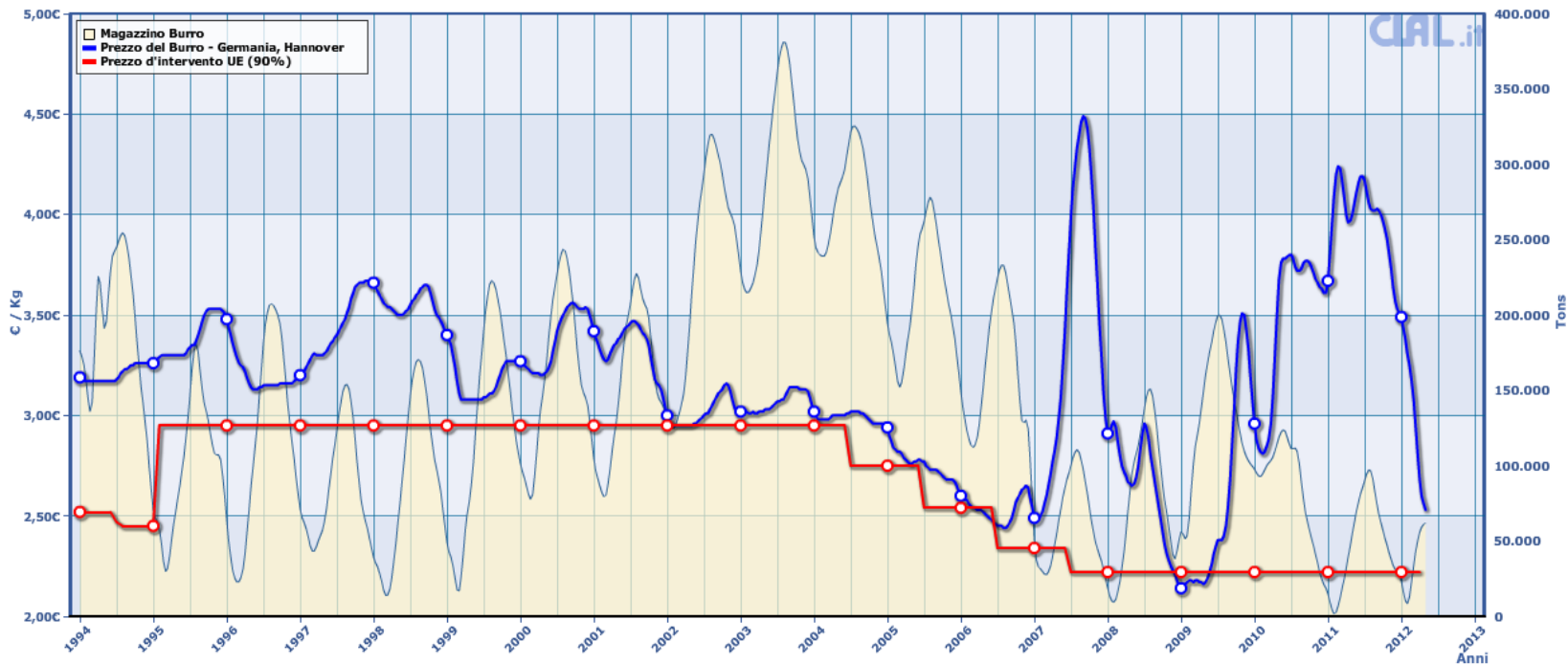
Elaborazione CLAL



Prezzi e Magazzini di Burro

UE-27: Quadro storico di confronto fra prezzi e stock del Burro

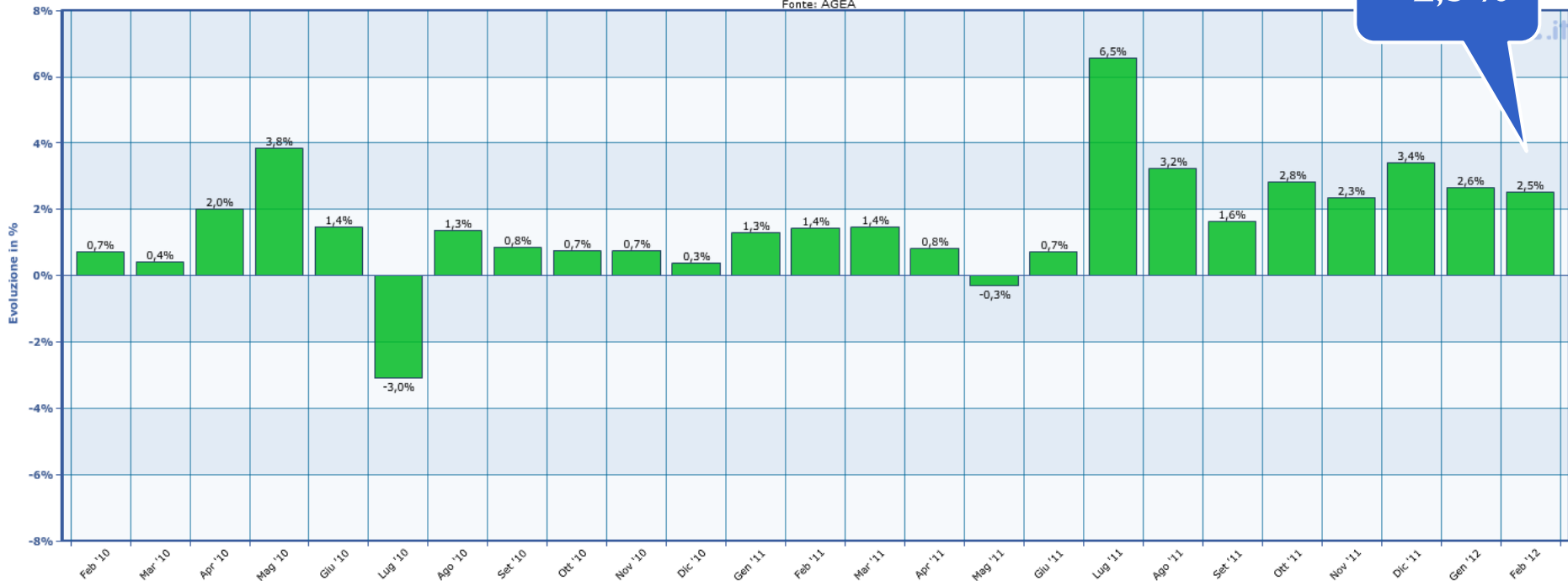
Elaborazione CLAL



Consegne di Latte in Italia

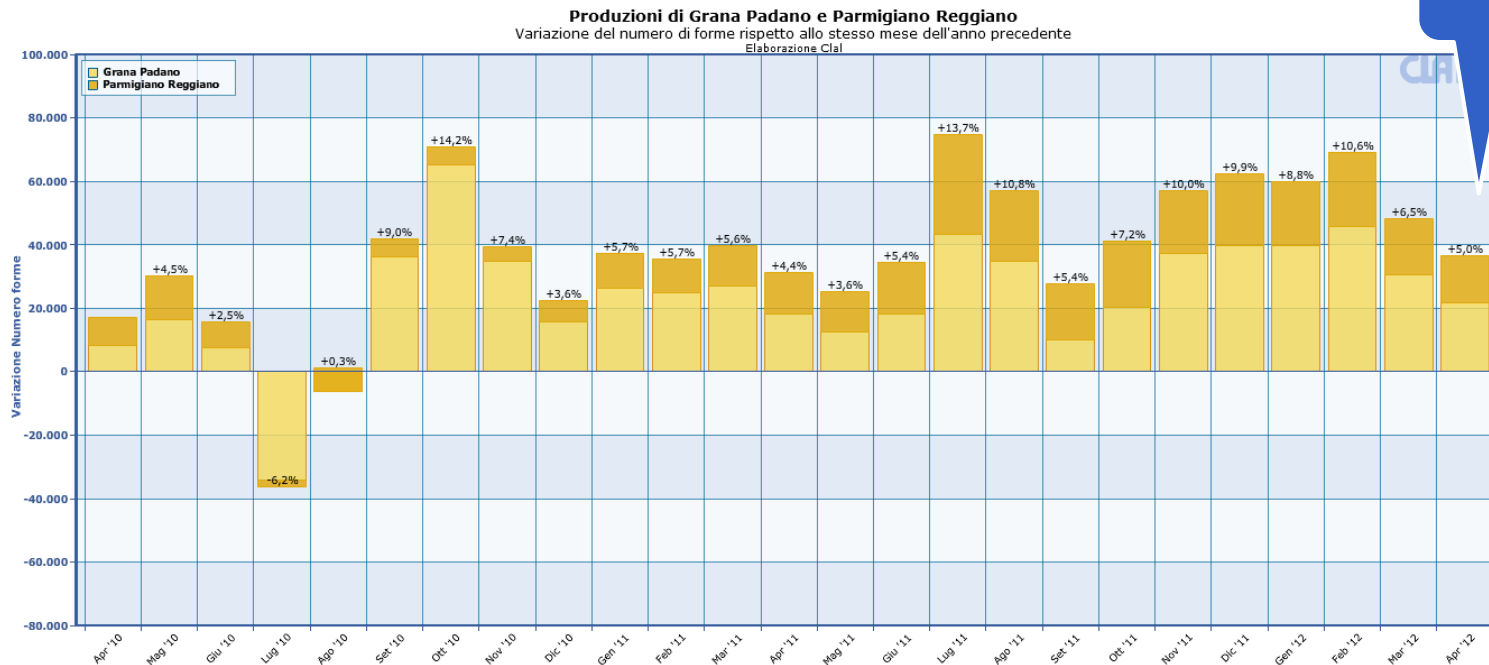
Italia
variazione rispetto al medesimo mese dell'anno precedente
Fonte: AGEA

+2,5 %



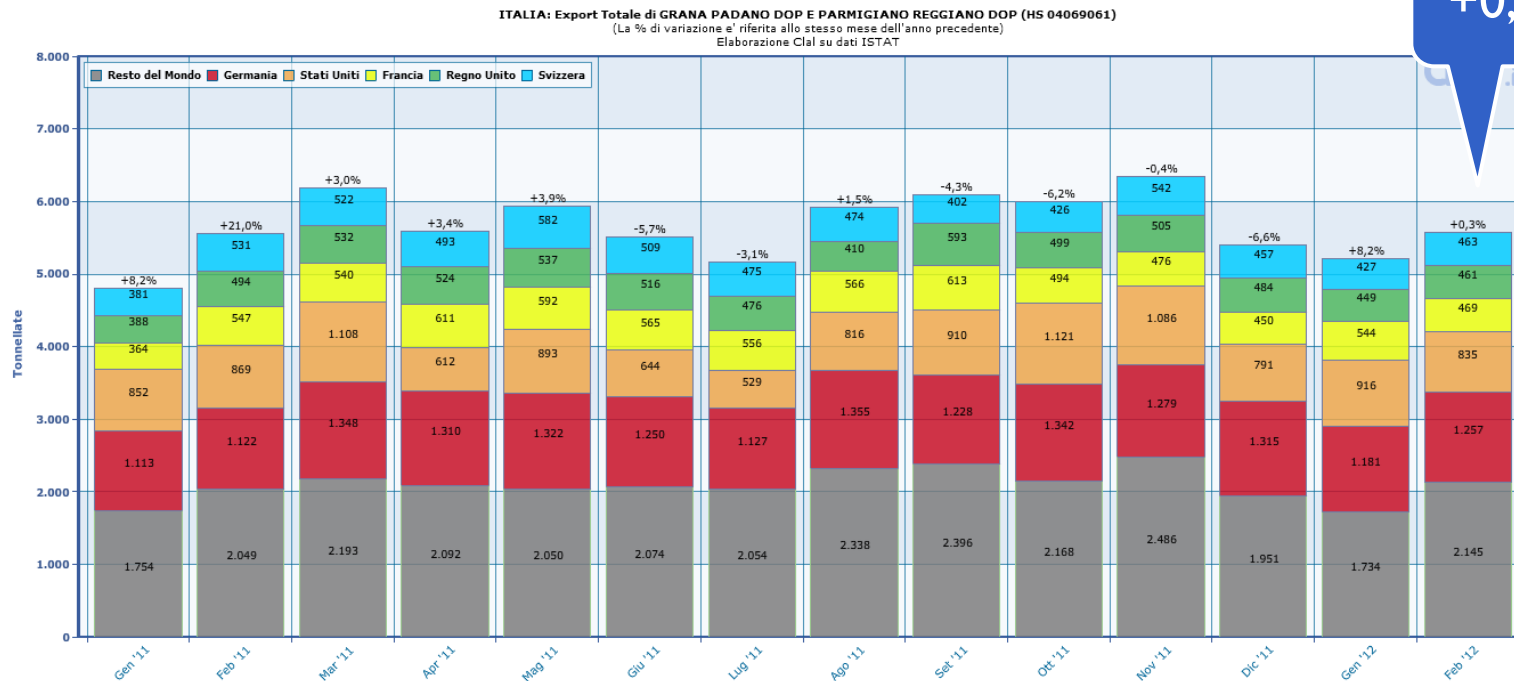
ITALIA: Produzioni di Grana Padano e Parmigiano Reggiano

+5 %

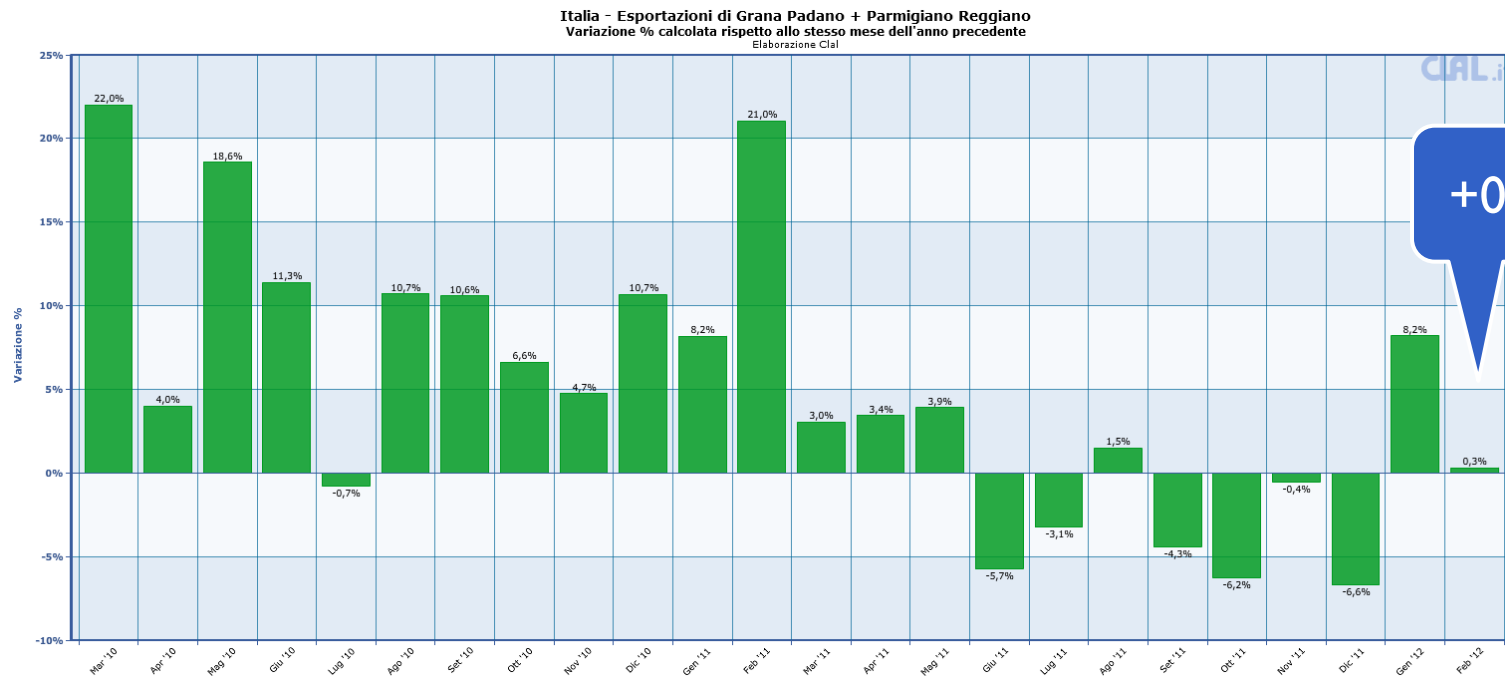


Esportazioni di Grana Padano + Parmigiano Reggiano

+0,3 %



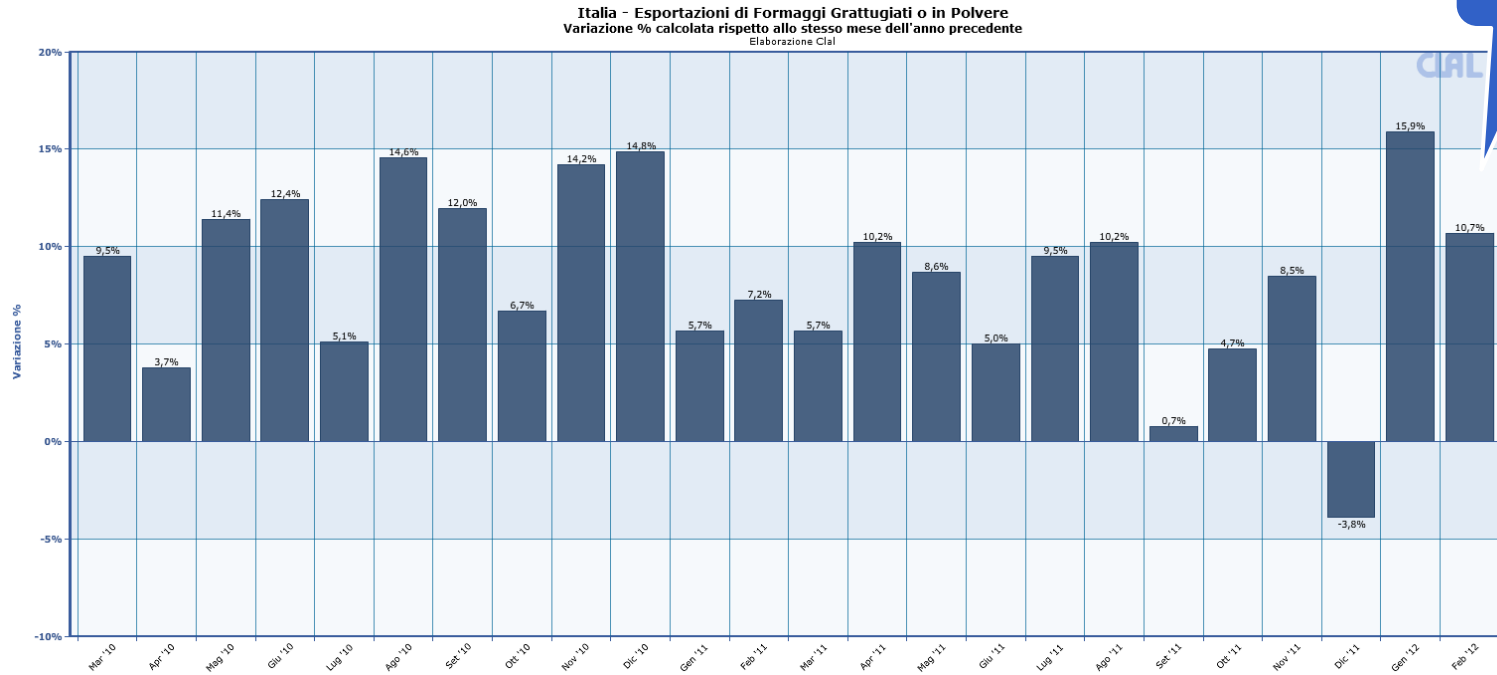
ITALIA: Variazione delle Esportazioni di Grana Padano e Parmigiano Reggiano



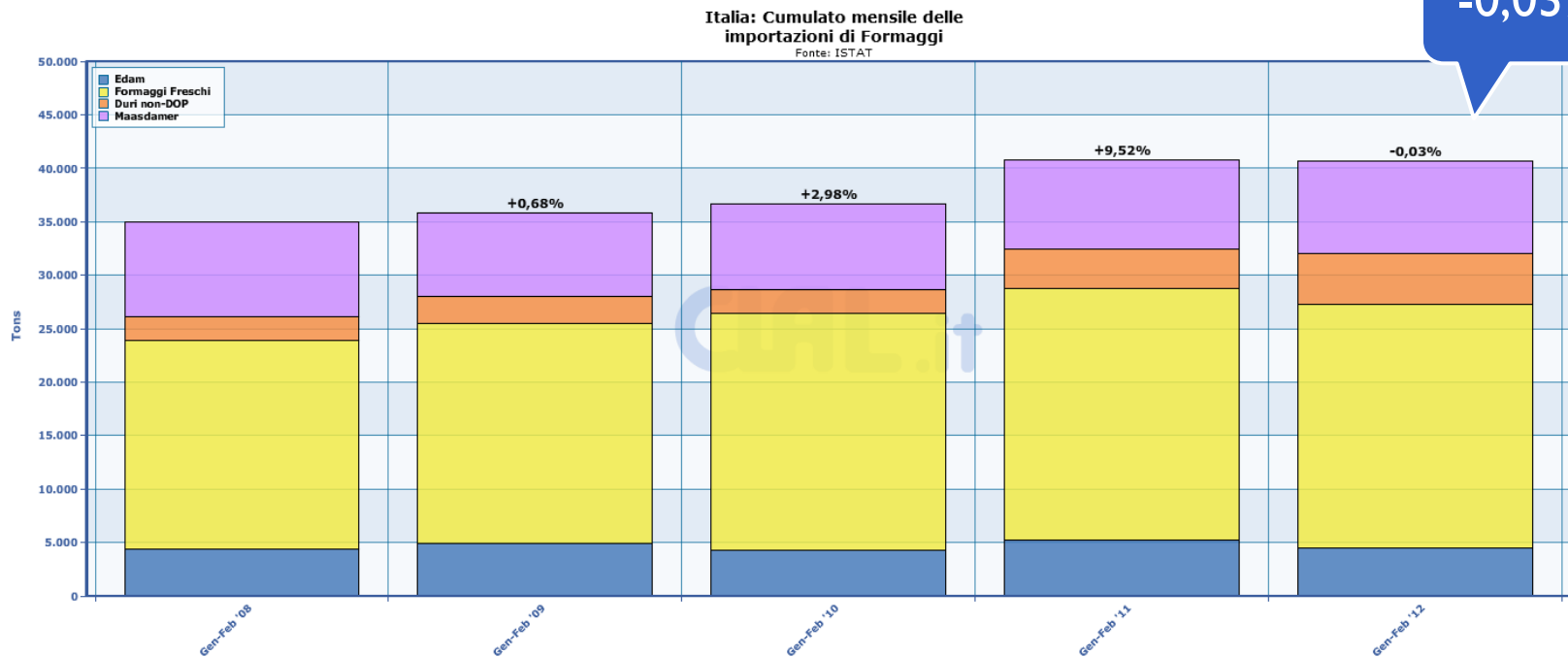
+0,3 %

ITALIA: Variazione delle Esportazioni di Formaggi grattugiati o in Polvere

+10,7%



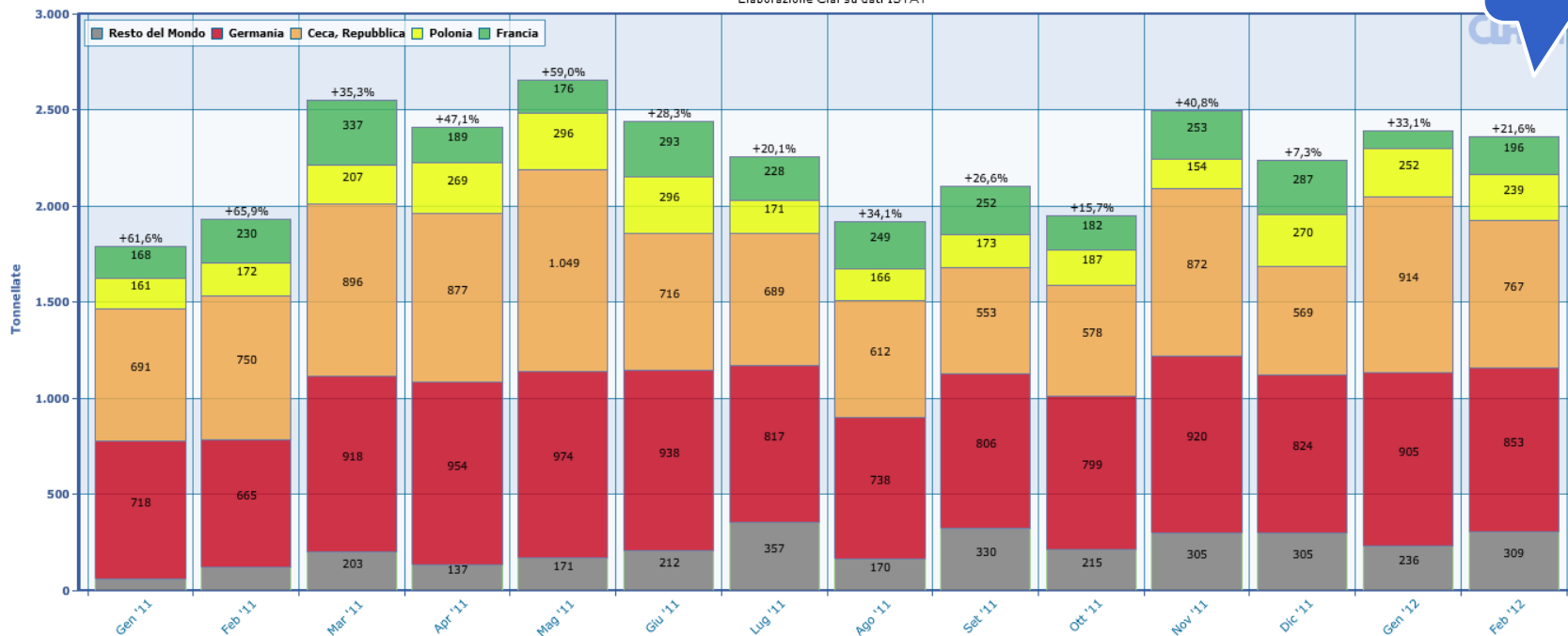
ITALIA: Importazioni di Formaggi



-0,03%

ITALIA: Importazioni di Formaggi Duri non DOP

ITALIA: Import Totale di FORMAGGI DURI NON DOP (HS 04069069)
 (La % di variazione e' riferita allo stesso mese dell'anno precedente)
 Elaborazione CIAL su dati ISTAT

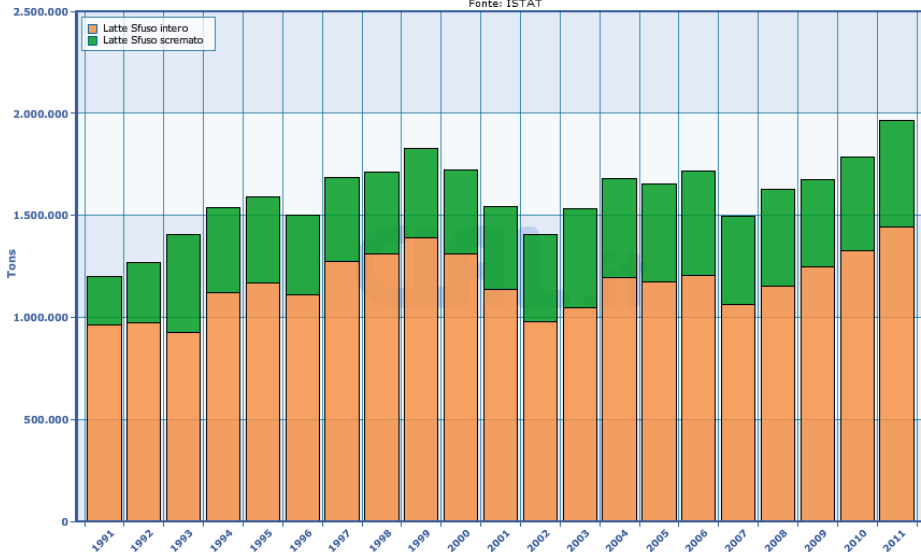


+21,6%

ITALIA: Importazioni di Latte Sfuso

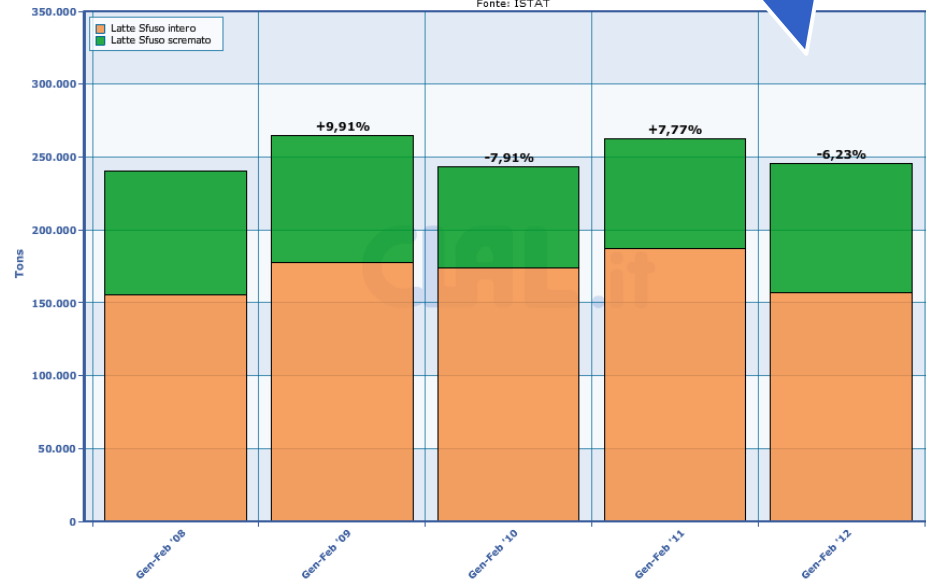
Italia - Quadro storico delle importazioni di Latte Sfuso

Fonte: ISTAT



Italia - Cumulato mensile delle importazioni di Latte Sfuso

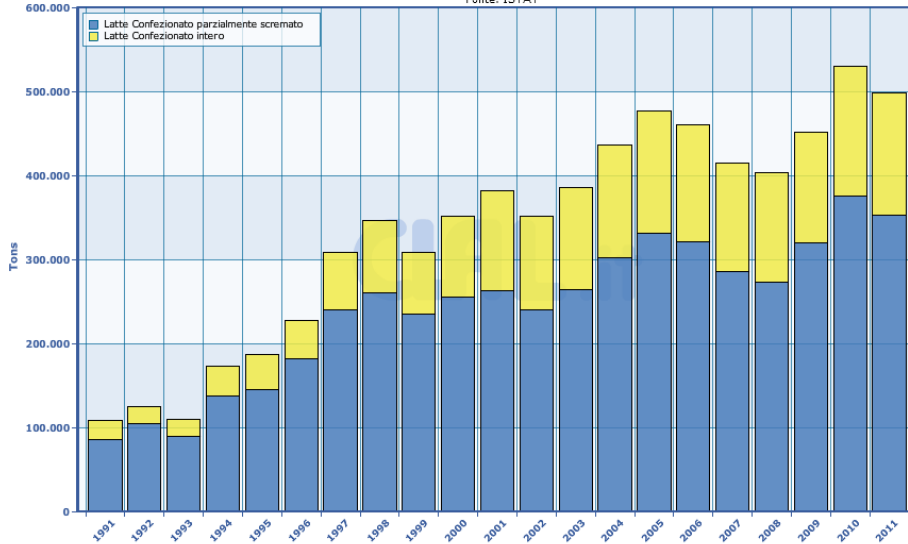
Fonte: ISTAT



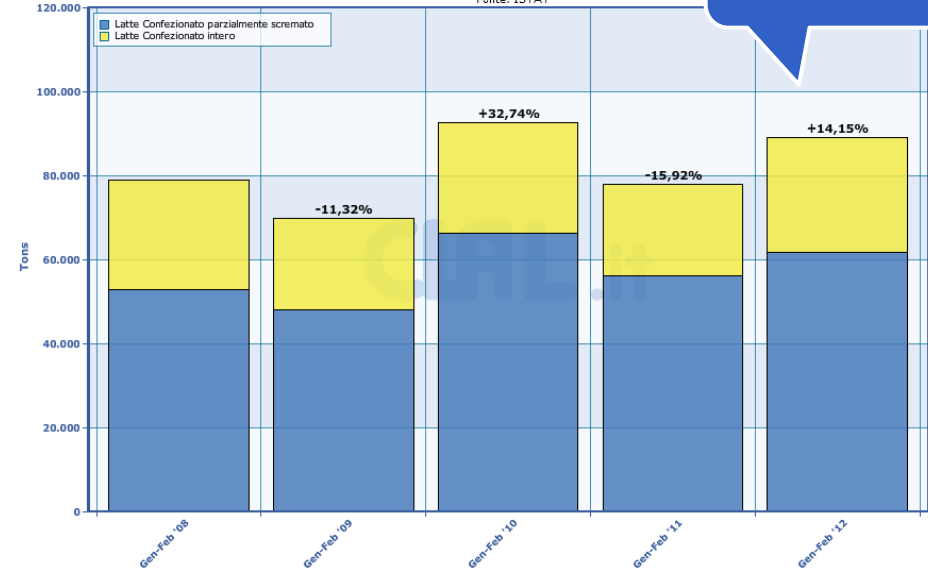
-6,23%

ITALIA: Importazioni di Latte Confezionato

Italia - Quadro storico delle importazioni di Latte Confezionato
Fonte: ISTAT



Italia - Cumulato mensile delle importazioni di Latte Confezionato
Fonte: ISTAT

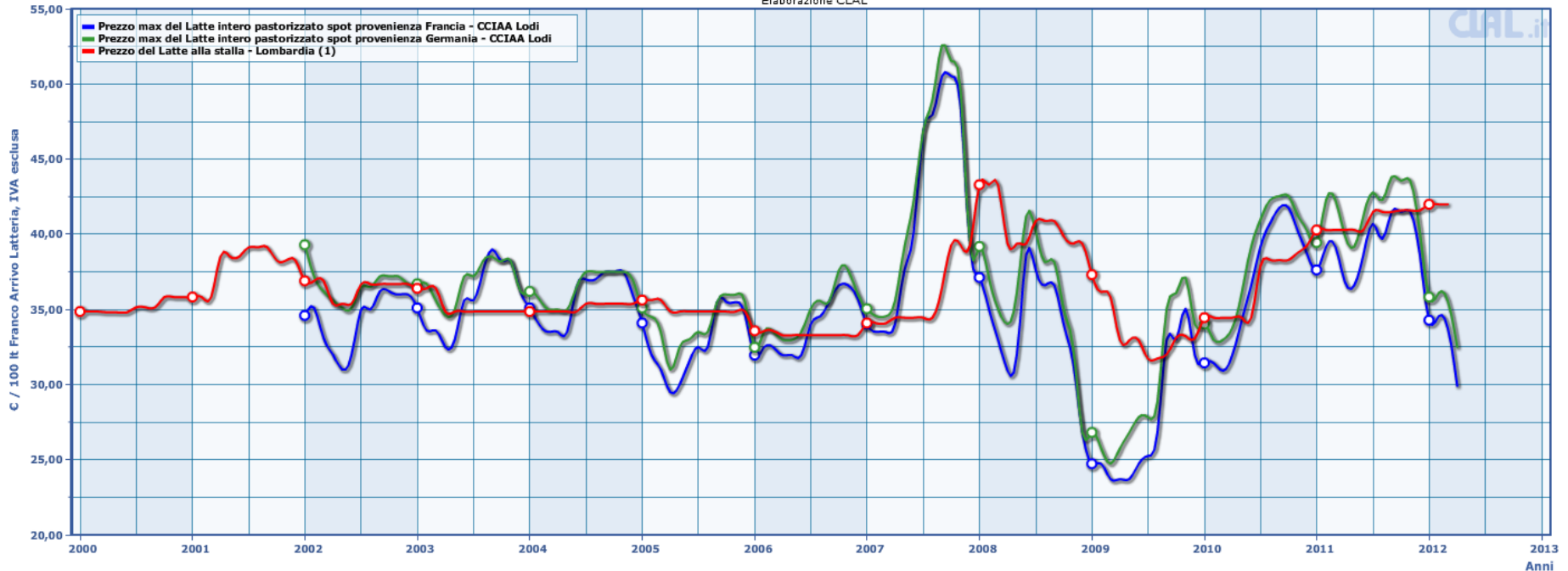


+14,15%

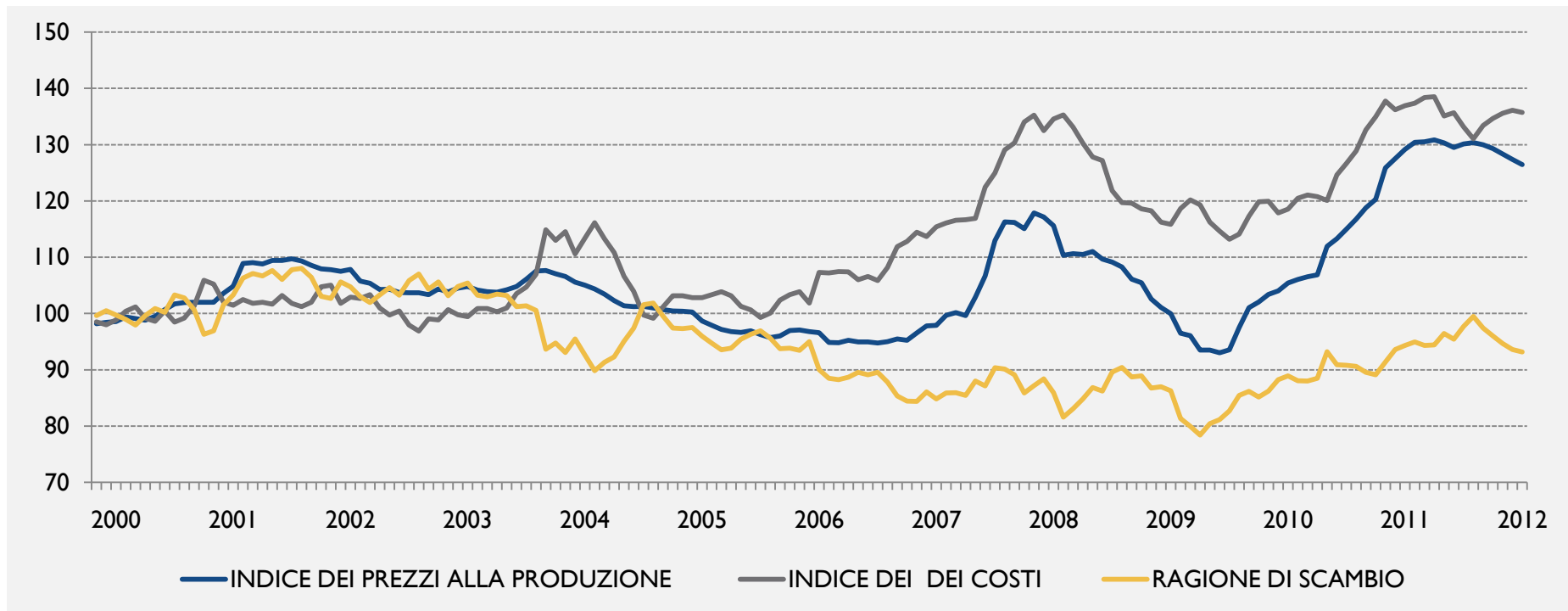
ITALIA: Prezzi del Latte (nazionale ed estero) – confronto

Confronto fra il prezzo del Latte alla stalla naz. (Lombardia) e il prezzo max del Latte intero pastorizzato spot estero (Francia e Germania)

(1) Costo indicativo raccolta latte incluso (1,2911€/100lt)
Elaborazione CLAL

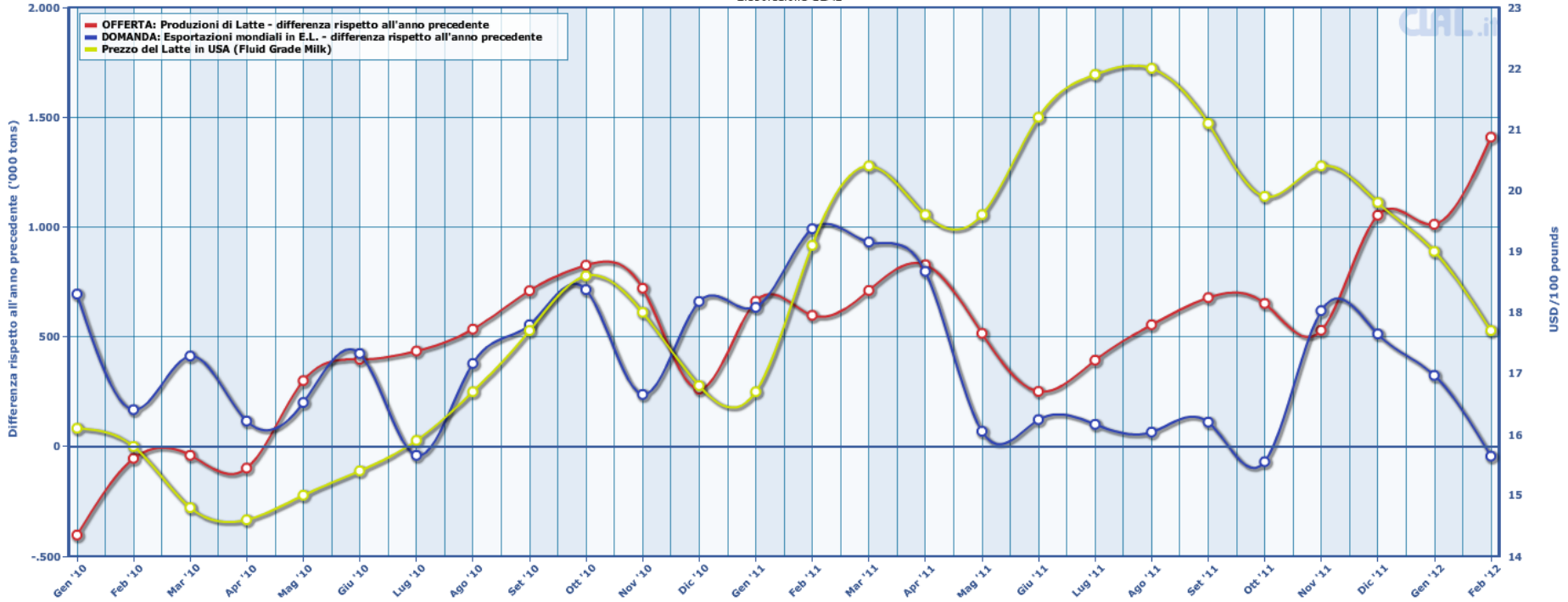


Redditività della fase agricola - Indici ISMEA (base 2000=100)



World: Domanda e Offerta - DIFFERENZA rispetto all'anno precedente

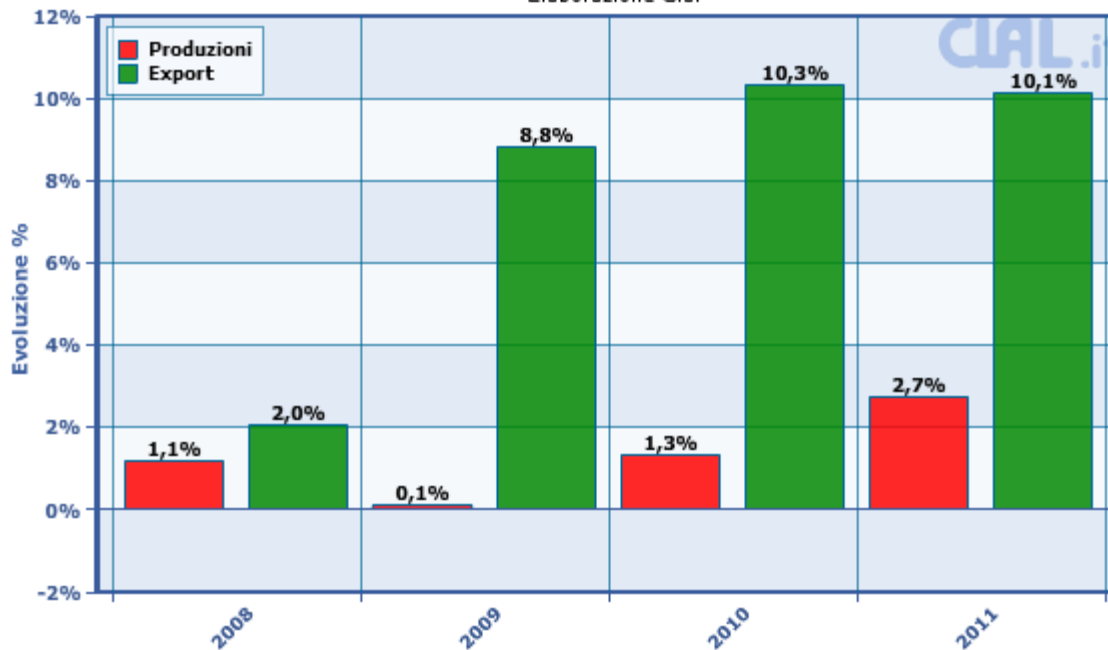
WORLD: Offerta e Domanda - DIFFERENZA rispetto all'anno precedente
Elaborazione CLAL



Analisi Mondiale (*variazioni annuali*)

WORLD: Produzioni latte ed Esportazioni in equivalente latte Variazioni rispetto all'anno precedente

Elaborazione Clal



Analisi Mondiale (*variazioni progressive*)

WORLD: Produzioni latte ed Esportazioni in equivalente latte Variazioni rispetto al medesimo periodo dell'anno precedente

Elaborazione Clal

