

CLAL.it

TESEO

 teseo.clal.it

CLAL mette a disposizione servizi informativi e formativi grazie ai **Sostenitori** che ne incoraggiano l'attività e la rendono possibile:

Associazioni, Aziende ed Enti.

Scopri la lista dei
Sostenitori di CLAL

Scopri la lista dei
Sostenitori di TESEO

CLAL

CLAL Srl è una società dedicata al **settore agroalimentare**, composta da un Team con background specialistici, diversificati e in continua formazione.



L'attività di in-formazione proposta da CLAL avviene tramite incontri con gli operatori e attraverso **due siti web: CLAL.it e TESEO.**

Pubblico eterogeneo e globale

Traffico web su base annua:

(1 Gennaio 2022 – 31 Dicembre 2022, siti: CLAL.it, CLAL News, TESEO e TESEO News, fonte: Google Analytics)

2,26 milioni di visualizzazioni di pagine

857.900 di visite (*sessioni*)

46% visite dall'estero (211 Paesi)

oltre **11 mila registrati** alle nostre newsletter

Destinatari dell'informazione:

- Produttori di latte
- Suinicoltori
- Agricoltori
- Organizzazioni Agricole Economiche e Sindacali
- Imprese di trasformazione
- Consorzi di Tutela
- GDO
- Dipartimenti Agricoli Governativi
- Media

CLAL.it

CLAL analizza il mercato lattiero-caseario, ne interpreta andamento e tendenze e rende disponibili attraverso il sito web CLAL.it **dati aggiornati in tempo reale**, notizie e sintesi mediante una continua attività di informazione e formazione.

I punti di forza

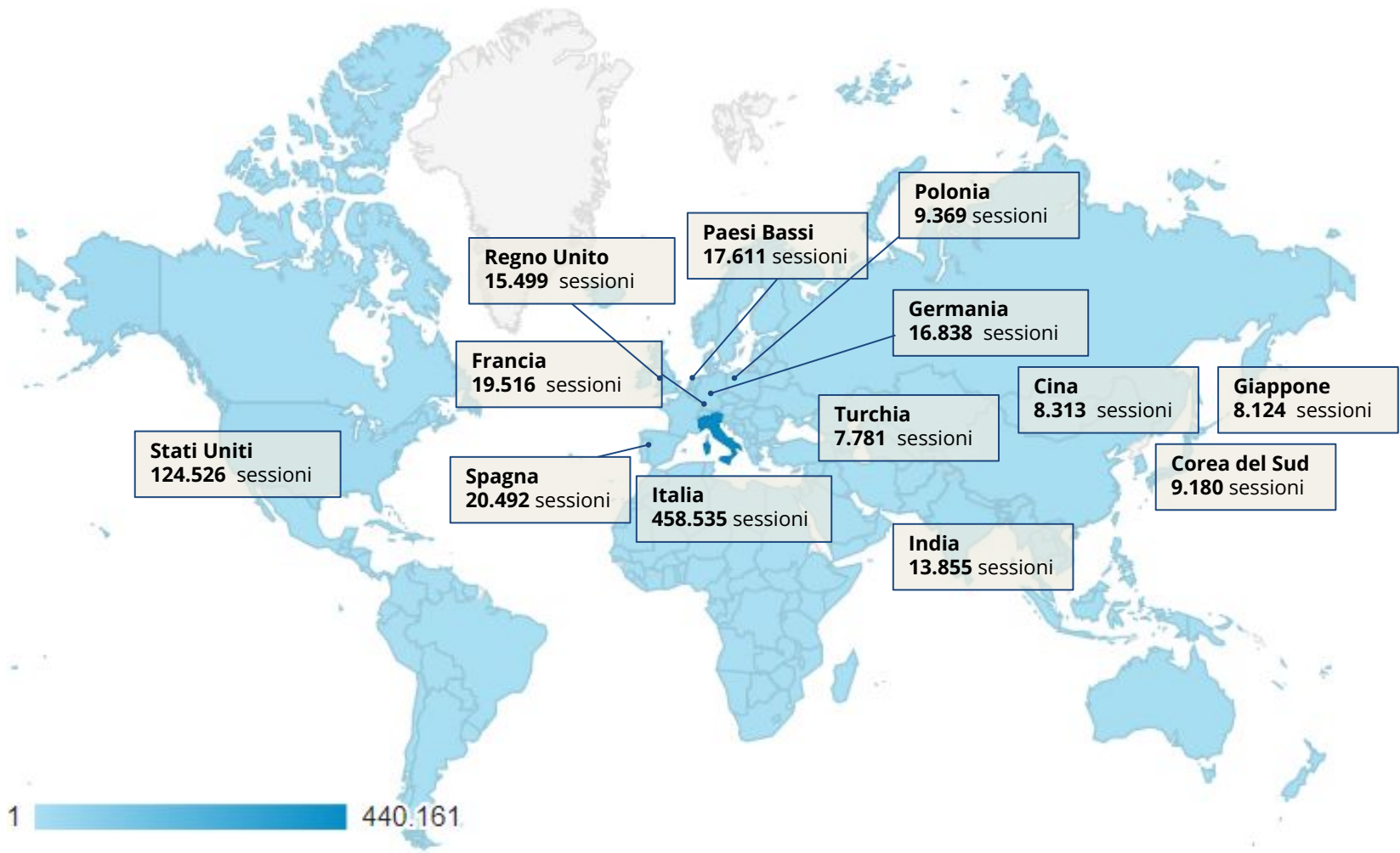
- ✓ Analisi dell'andamento del mercato italiano ed internazionale
- ✓ Analisi dei flussi di import ed export con focus sui principali player

attraverso:

- ✓ Aggiornamento dei dati in tempo reale
- ✓ Rapporto diretto con gli Operatori della filiera



I principali Paesi visitatori di CLAL.it



1 Gennaio 2021 – 31 Dicembre 2021, numero di sessioni (CLAL.it)
fonte: Google Analytics

Servizi premium di CLAL.it:

CLAL.it offre servizi informativi *premium* contenuti nell'Area Riservata del sito web, tra i quali:

Dairy World Trade

In questa area sono sintetizzati i flussi di **Import/Export** di Formaggi, Burro e Burro Anidro, Polveri di Latte, Siero e WPC, Latte Condensato, Latte Confezionato e Sfuso, Lattosio, Caseine e Caseinati nei principali Paesi player delle diverse Aree Geografiche.

Slideshow

CLAL.it propone percorsi funzionali all'analisi di mercato nella forma di *Slideshow*: serie di slide contenenti dati aggiornati in tempo reale, utilizzabili anche durante presentazioni.

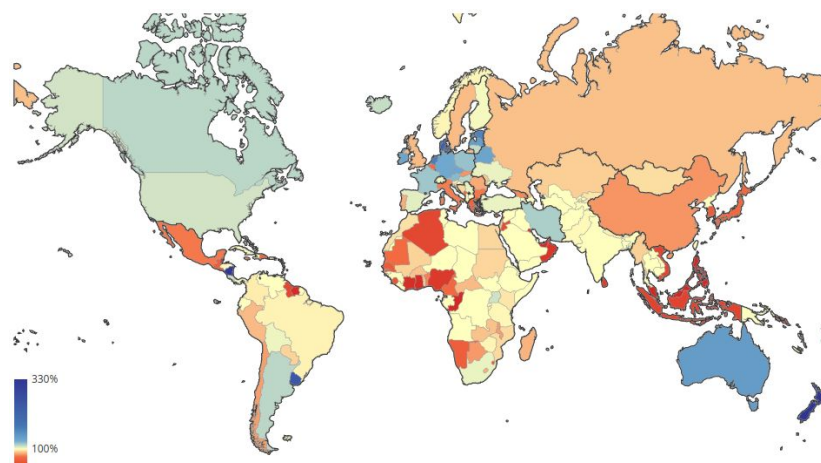
Forecast

CLAL elabora forecast di produzioni, export e prezzi di alcuni prodotti lattiero caseari.

Milk Atlas

Tasso di autosufficienza del latte e altre informazioni chiave visualizzate in tabelle e mappe interattive, con ripartizione per area geografica e per i singoli Paesi del Mondo.

Completa l'informazione una istantanea del **patrimonio zootecnico** mondiale: i dati della produzione di latte di vacca, bufala, capra, pecora e cammella corredati dal numero di capi da latte.



CLAL.it contiene anche:

Notizie dal Mercato

Le variazioni in tempo reale dei prezzi e delle produzioni di numerosi prodotti lattiero caseari in Italia, in Europa e nel Mondo.

Global Snapshot

Il bilancio a colpo d'occhio di SMP, WMP, Burro, Formaggi e in Equivalente Latte (ME) dei principali Paesi player. Completa il Global Snapshot una tabella con le ultime quotazioni negli Stati Uniti, in Oceania, in UE e all'asta *Global Dairy Trade*.

Focus Prezzi in tempo reale

Riepilogo aggiornato in tempo reale delle quotazioni di alcuni prodotti chiave, con variazione tendenziale e congiunturale.

Offerta e Domanda mondiale

Dati su produzioni di latte e derivati, esportazioni e stock di SMP, WMP, Burro, Formaggi e polvere di Siero.

Dairy Market Alert

Le più recenti e rilevanti variazioni di mercato, in particolare dei flussi di scambio commerciali di Formaggi, Burro, Polveri e Latte Confezionato nei principali Player mondiali, aventi riflesso sull'andamento globale di mercato.

CLAL Lens

Focus supportati da dati su argomenti di attualità particolarmente rilevanti per il mercato.

Quadri Nazionali

Una sintesi del mercato negli ultimi 5 anni in Paesi chiave nel mondo, in tutti i Paesi UE e nelle Regioni italiane più produttive.

Payout

Strumenti interattivi per la simulazione del valore del latte a partire dai prezzi di mercato dei derivati e dai costi di trasformazione.

CLAL News

CLAL News è un servizio di **informazione e formazione** sul mercato lattiero-caseario nazionale ed internazionale, sviluppato dal Team di CLAL con Leo Bertozzi. Il servizio propone news selezionate rivolte a tutti gli Operatori del settore.

Le informazioni riguardano il mercato, le innovazioni di prodotto, le strategie delle principali Imprese e della Grande Distribuzione.

Registrati gratuitamente ai servizi informativi di CLAL per rimanere sempre aggiornato su News e variazioni di mercato:

[Registrati](#)



Ultime News

Spreco alimentare: i riflessi degli acquisti online

Di Leo Bertozzi | 4 Ottobre 2021

La crescita esponenziale del commercio elettronico che in epoca Covid ha riguardato anche il cibo, potrebbe aggravare lo spreco alimentare, un problema che interessa ormai tutti i paesi ad economia avanzata. Secondo uno studio ONU condotto in 54 paesi, nel 2019 a livello mondiale sono state sprecate circa 931 milioni di tonnellate di cibo, pari al 17% del totale disponibile, con un pesante effetto negativo a livello economico e sociale, oltre che ambientale. Basti pensare che si attribuisce allo spreco alimentare l'8-10% del totale di emissioni in atmosfera di gas effetto serra. In quasi tutti i paesi in cui è stato condotto lo studio, lo spreco è indipendente dal livello di reddito, e la maggior percentuale è prodotta dalle famiglie. In media ogni anno si sprecano 121 kg pro-capite, di ... [Leggi altro >](#)

Alternative Plant-based, Cell-based... che confusione!

Di Leo Bertozzi | 27 Settembre 2021

Vegetariano, Vegano, Plant-based: tre termini sempre più presenti nell'etichetta dei prodotti sullo scaffale apparentemente simili ma sostanzialmente diversi nella percezione ... [Leggi altro >](#)

Rispondere al mercato, con gli agricoltori

Di Leo Bertozzi | 20 Settembre 2021

Sostenibilità così come resilienza sono i termini più attuali applicati ai sistemi produttivi. A questi, anche nella filiera agroalimentare, si ... [Leggi altro >](#)

Transizione ecologica: il piano d'azione di Nestlé

Di Leo Bertozzi | 13 Settembre 2021

Neutralità carbonica (net zero), agricoltura rigenerativa, 100% energia da fonti rinnovabili, piantumazione di milioni di alberi, comunicazioni appropriate per mantenere ... [Leggi altro >](#)



Leo Bertozzi

Agronomo, esperto nella gestione delle produzioni agroalimentari di qualità e nella cultura lattiero-casearia.



Team di CLAL.it

Il Team CLAL.it è composto da giovani che, con l'ausilio dell'Informatica, studiano i fenomeni del mercato lattiero-caseario e sviluppano strumenti per offrire agli Operatori del settore una visione complessiva e in tempo reale dell'andamento dei mercati nazionali e internazionali.

L'Opinione

Appunti per "rinascere uniti": l'opinione di Angelo Rossi

Di Angelo Rossi | 12 Ottobre 2021



Dallo scoppio della pandemia, Papa Francesco in più occasioni ha citato la "speranza di rinascere uniti". Armonia e dialogo come nuove forme di convivenza pacifica. È un messaggio che va molto oltre la religione e che abbraccia anche le regole di una società che può definirsi civile. Partiamo da questi concetti per applicarli ai mercati delle materie prime agricole e alle catene di approvvigionamento delle filiere agroalimentari. Quali attori dovranno essere coinvolti in un percorso inclusivo e non esclusivo, finalizzato ... [Leggi altro >](#)

Autosufficienze nel Mondo, la chiave di una nuova prosperità: l'opinione di Angelo Rossi

Di Angelo Rossi | 25 Agosto 2021



Si è detto che il Covid non ha fatto altro che accelerare alcune dinamiche già in corso. Non ha creato, di fatto, alcuna nuova tendenza, semplicemente ha fatto sì che si evolvessero o si completassero le evoluzioni già in atto. È accaduto e sta avvenendo con l'e-commerce, con la ricerca di prodotti sostenibili, con lo smart working, con il biologico, ... [Leggi altro >](#)

TESEO

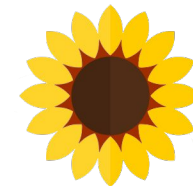
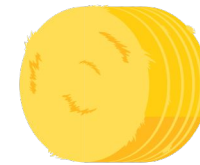
teseo.clal.it

Dedicato al mondo agricolo

TESEO è il **sito web di CLAL** al servizio del mondo agricolo.

Il sito è nato nel 2015 per visualizzare i **dati** e le altre informazioni di maggior interesse per **allevatori latte e agricoltori**. Negli anni a seguire si sono aggiunti altri settori: le **bevande vegetali** e l'area dedicata ai **Suini**.

TESEO è un portale autonomo e in forte crescita nei contenuti.



Verso un'agricoltura sostenibile

Da subito TESEO si è orientato verso un'agricoltura sostenibile, con informazioni online e **incontri che riuniscono tutta la filiera** lattiero casearia e suinicola, compresa la Grande Distribuzione, con l'obiettivo comune di **coltivare il benessere della natura e dell'Uomo**.



Mercato Agricolo e delle Carni Suine

Bilanci di Mercato Previsioni di produzioni, trade, consumi e stock nei principali Paesi *player* mondiali.

ATLAS Autosufficienza nei Paesi europei e mondiali, con mappe, tabelle e grafici utili all'analisi.

Trade Esportazioni e importazioni (quantità, valore e prezzi) di Cereali, Semi Oleosi e Farine Proteiche, Suini Vivi e Carni Suine.

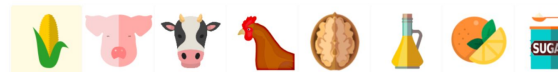
Mercato Cinese Andamento dei prezzi dei prodotti agricoli e delle proteine animali in Cina.

TESEONews e News di Mercato

TESEO è dotato di una propria sezione News, che trova un punto forte nelle **interviste** ai Produttori Latte, agli Operatori dei settori agricolo e suinicolo.

Il Team di CLAL **comunica tempestivamente notizie** ed argomenti di attualità provenienti dal mercato agroalimentare, documentate dai dati.

Bilanci di Mercato:



Mais Soia Grano Orzo Seme di Girasole Riso Sorgo Farina di Soia Farina di Girasole

Visualizza i dati di: [Annata precedente](#) | [Previsione precedente](#)

Mais | Balance sheet in Mio Tons

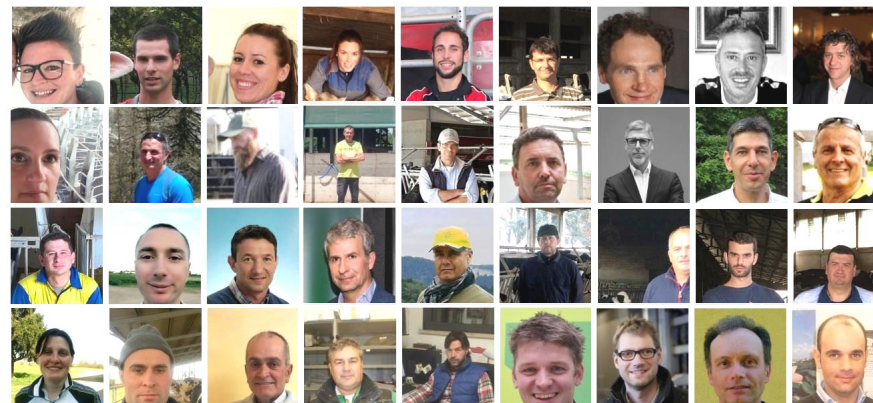
Annata 2021-22 (Forecast Gennaio)



Mais USA - Prezzo **in Aumento**
Forecast 2021-22

Paese	Stock Iniziali	Produzione	Import	Export	Consumi	Stock Finali
Mondo	292.23 -4.6%	1206.96 +7.5%	186.81 +0.3%	204.20 +13.8%	1178.73 +3.1%	303.07 +3.7%
Stati Uniti	31.36 -35.7%	383.94 +7.1%	0.64 +3.1%	61.60 -11.9%	315.23 +2.8%	39.11 +24.7%
Cina	205.70 +2.6%	272.55 +4.6%	26.00 -11.9%	0.02 +400.0%	294.00 +3.2%	210.24 +2.2%
Brasile	5.23 0.0%	115.00 +32.2%	2.00 -42.9%	43.00 +120.5%	73.00 +2.8%	6.23 +19.1%
UE-27	7.63 +3.3%	69.96 +4.3%	15.00 +3.5%	4.90 +31.3%	79.90 +3.0%	7.79 +2.1%
Argentina	1.12 -68.9%	54.00 +6.9%	0.01 0.0%	39.00 -1.3%	14.00 +3.7%	2.13 +89.4%

Fonte: USDA, Ultimo Aggiornamento: 2022-01-13



Cereali, Semi Oleosi e Farine Proteiche

Istantanea del Mercato

Infografica per analizzare a colpo d'occhio la situazione attuale del mercato italiano e internazionale.

Aree coltivate e calendari di semina

Grafici delle aree agricole destinate alla coltivazione e della stagione agricola (periodi di semina, crescita, raccolta) nei vari Paesi del mondo.

Prezzi internazionali, europei ed italiani

Rilevazione dei prezzi di mercato di Stati Uniti, Argentina, Brasile, Francia, Paesi Bassi e gli altri Paesi Europei, aggiornati in tempo reale.

Rilevazione dei prezzi italiani dei prodotti convenzionali e biologici.

Fertilizzanti e Foraggi

Rilevazione in tempo reale delle quotazioni dei fertilizzanti e dei foraggi sulle principali piazze italiane.



ISTANTANEA DEL MERCATO
CEREALI E SEMI OLEOSI

TESEO

11/01/2022 13:07

Carni Suine e Suini Vivi

Mercato suinicolo in Italia

Prezzi dei suini da allevamento e da macello, delle carni suine e dei salumi. Macellazioni settimanali con destinazione DOP/IGP e suini tatuati. Sigillature del Prosciutto di Parma e del Prosciutto San Daniele.

Mercato suinicolo in Europa

Prezzi delle carcasse e dei Suini vivi. Suini macellati nei singoli Paesi UE. Macellazioni settimanali in Germania. Patrimonio suinicolo nei Paesi europei.

Mercato suinicolo nel Mondo

Costi e ricavi degli Allevamenti suinicoli negli USA. Prezzi statunitensi di vendita dei tagli del Suino. Stock di Carni Suine negli USA. Consumi pro-capite di Carni Suine nelle principali aree. Bilancio delle Carni Suine con forecast.

African Swine Fever

La situazione sulla diffusione della Peste Suina nel mondo, con mappe e grafici.

Suini: prezzi dei tagli freschi €/kg

fonte: CUN 07/01/2022



Suini vivi: prezzi €/kg

fonte: CUN 05/01/2022



lattonzoli
da allevamento 30kg
2,63



da macello
categoria 160/176kg
1,63

Macellati DOP/IGP

fonti: IFCO, CSQA
09/01/2022



numero
nell'ultima settimana
121971



peso vivo
kg/capo medi, ultima sett.
173,20

Sono riportati i prezzi medi per la quotazione di riferimento. I colori indicano che, rispetto alla precedente rilevazione, il dato è ■ aumentato ■ diminuito ■ invariato ■ non quotato.

TESEO
teseo.ctal.it

Servizi premium di TESEO.cla.it

TESEO offre servizi informativi *premium* contenuti nell'Area Riservata del sito web, tra i quali:

Payout da Suinetto a Suino

Strumento di calcolo che, partendo dal Suinetto italiano, simula il prezzo del suino italiano.

Payout da Tagli a Suino

Strumento di calcolo che, partendo dai prezzi dei principali tagli freschi in cui viene suddiviso il suino, simula il valore del suino italiano, considerando il peso della carcassa.

Payout Prosciutto Crudo

Strumento di calcolo che simula il costo del Prosciutto Crudo DOP (Parma) e non DOP messo al chiodo oggi e stagionato 16 mesi.

Consumi retail di Salumi

Dati mensili dei consumi italiani di Prosciutto Cotto, Salame, Mortadella, Crudo DOP, Crudo non DOP e Pancetta.



TESEO contiene anche:

Sistema Stalla

Performance e competitività alla stalla.

Alimento simulato

Analisi economica sulla composizione della razione alimentare per la bovina da latte.

Analisi delle aziende agricole europee

Analisi della struttura e delle performance delle Aziende Agricole europee, del contesto normativo ed ambientale, con l'obiettivo di tracciare possibili scenari futuri.

Vacche macellate in UE

Dati mensili delle macellazioni nei Paesi europei.

Allevamento da latte negli Stati Uniti

Costi e ricavi per gli Allevatori negli USA.

Qualità del latte

La qualità del latte lombardo presentata in modo innovativo, suddivisa per provincia oppure per comuni montani e non.

Trade di Bovini vivi e Bevande vegetali

Dati degli scambi internazionali di bovini vivi e di bevande vegetali.

Petrolio

Andamento delle quotazioni del petrolio greggio Europe Spot Brent Price FOB.

Costi di trasporto

Tariffe attuali per il trasporto tramite container per le principali rotte mondiali.

Prezzo del Gasolio agricolo

Rilevazione settimanale dei prezzi all'ingrosso del gasolio destinato all'agricoltura in Italia.

Visibilità

CLAL FocusOn

Il **FocusOn** è posizionato nella Home Page di CLAL.it in italiano e in inglese, la pagina più visitata del sito. Si tratta di una **vetrina** per nuovi prodotti, iniziative e servizi del settore **verso gli utenti italiani e da tutto il Mondo**.

Gli Operatori presentano le proprie novità, potendo contare sulla visibilità verso un **pubblico targetizzato**, come ad esempio la Grande Distribuzione Organizzata.

Cliccando sui prodotti, presentati in ordine casuale, l'utente scopre una **scheda prodotto** contenente le informazioni relativamente al prodotto specifico, l'Impresa che lo produce, una galleria fotografica e video.

L'impresa può essere **contattata direttamente** dall'utente tramite un apposito modulo, ad esempio per chiedere dove è possibile acquistare il prodotto.

CLAL focus on: Formaggio Piave



Nome: **Formaggio Piave DOP**
Produttore: **Lattebusche**
Sede: **Busche di Cesiomaggiore (BL), Italia**

Altri prodotti:
formaggi tipici, formaggi freschi, latticini, latte alimentare

Il formaggio **Piave DOP** nasce in provincia di Belluno, ai confini del Parco Nazionale delle Dolomiti Bellunesi, dove i foraggi, ricchi di infiorescenze, attribuiscono al latte particolari caratteristiche organolettiche. Prodotto ancora oggi secondo **le antiche regole dell'arte casearia**, racchiude in sé il **sapore intenso e corposo** che cresce con l'avanzare della stagionatura, conservando nel gusto una nota particolare che lo rende assolutamente unico.



accedi >

Formaggio Piave DOP



Produttore
Lattebusche

Il **formaggio Piave DOP** nasce in provincia di Belluno, ai confini del Parco Nazionale delle Dolomiti Bellunesi, dove i foraggi, ricchi di infiorescenze, attribuiscono al latte particolari caratteristiche organolettiche. Prodotto ancora oggi secondo **le antiche regole dell'arte casearia**, racchiude in sé il **sapore intenso e corposo** che cresce con l'avanzare della stagionatura, conservando nel gusto una nota particolare che lo rende assolutamente unico.

Piave DOP

Viene commercializzato in tre tipologie principali, oltre ad una "Selezione" ed un "Riserva":

1. **fresco** (stagionatura 20-60 giorni)
2. **mezzano** (stagionatura 61-180 giorni)
3. **vecchio** (oltre 180 giorni)
 - vecchio "Selezione Oro" (oltre 12 mesi)
 - vecchio "Riserva" (oltre 18 mesi).

Dettagli del prodotto

Ingredienti: latte vaccino, sale, caglio. Crosta non edibile.

Formato: 26/30 cm di diametro

Peso: 5/6 kg

lattebusche

Produttore: **Lattebusche**
Anno di fondazione: **1954**

Sede: **Busche di Cesiomaggiore (BL)**

Prodotti:

La gamma prodotti Lattebusche comprende formaggi tipici, formaggi freschi, latticini, latte alimentare, oltre al formaggio Piave DOP e al Montasio DOP, tutti realizzati nello stabilimento di Busche (BL). Inoltre, Lattebusche produce Grana Padano DOP negli stabilimenti di Sandrigo (VI) e San Pietro in Gu (PD); Asiago DOP nella sede di Camazzole (PD); formaggi biologici nel caseificio di Padola (BL); gelato e sorbetto nello stabilimento di Chioggia (VE).

Website: www.lattebusche.com

Lattebusche è una Cooperativa lattiero casearia che nasce nel 1954 a Busche, paesino in provincia di Belluno, nella parte più montuosa del Veneto, ai confini del Parco Nazionale delle Dolomiti Bellunesi. In oltre 60 anni di storia l'azienda si è evoluta, passando da piccola latteria locale a moderna realtà che opera attualmente in 6 stabilimenti, tutti in Veneto. I prodotti che

Visibilità

Il modulo FocusOn è completato, in Home Page, da due “edizioni speciali”:

FocusOn BIO

Dedicato ai nuovi prodotti Biologici.

FocusOn
BIO



Tapporosso Bio

Azienda produttrice:
**Centrale del Latte di Torino & C.
S.p.A.**
Anno di fondazione **1950**

TAPPOROSSO BIO è il latte da agricoltura biologica naturalmente ricco di proteine e di elementi nutritivi, dal sapore piacevole e genuino.

È ottenuto da bovini allevati in conformità con il metodo da agricoltura biologica che garantisce il benessere.
[scopri di più >](#)



Bufala, Pecora e Capra

FocusOn specifico per i pregiati prodotti di latte bufalino, pecorino e caprino.

Bufala Pecora Capra



Pecorino Romano DOP

Consorzio:
Consorzio per la Tutela del Formaggio Pecorino Romano

Il Pecorino Romano è prodotto esclusivamente con latte fresco intero di pecora, proveniente dalle greggi allevate al pascolo allo stato brado e semibrado. La zona delimitata di produzione è caratterizzata dalla presenza negli allevamenti di pecore di razza Sarda per il 95% del totale.

[scopri di più >](#)




Visibilità

CLAL ForTech e TESEO ForTech

Il ForTech è una vetrina per la **Tecnologia** che porta un contributo in termini di **Innovazione**.

Presente nelle versioni in italiano ed in inglese sia in CLAL.it che nella Home di TESEO, si rivolge ad un pubblico targettizzato, come ad esempio l'Allevatore latte, il Suinicoltore e l'Agricoltore.

TESEO Focus On



Lenta Cottura
Prosciutto e Petto di Tacchino Alta Qualità
Salumi Coati

TESEO For Tech



Giostra di mungitura R3
TDM Total Dairy Management



In-Liner Everything
Latte di alta qualità in un solo attacco
Bellucci Modena



Ingredienti per il settore alimentare, nutraceutico e farmaceutico.
Sacco-System



Zoetis
Per gli animali. Per la salute. Per te.



Tecnologie per la filiera suinicola
Fluence Italy S.r.l.

Giostra di mungitura modello R3



Azienda produttrice
TDM Total Dairy Management

Scheda web
Impianti a Giostra

Giostra di mungitura modello R3

TDM è lieta di presentare la nuova giostra modello R3, completamente progettata e realizzata in Italia. Si tratta di un prodotto che associa una **struttura dalle linee pulite ed essenziali con l'affidabilità e la resistenza dell'acciaio** e di una gabbia disegnata per garantire il **massimo confort di operatori e animali** e per **lavorare 24 ore su 24**.

L'approccio di TDM rimane quello che ne ha decretato il successo; la sala di mungitura è vista non solo come luogo in cui mungere gli animali, ma anche come **centro nevralgico dell'allevamento**. Attraverso la migliore tecnologia applicata alle sue sale, TDM è oggi in grado, non solo di misurare la quantità di latte prodotto dagli animali, ma anche di monitorare costantemente i calori, lo



Nome: TDM
Sede: San Paolo (BS)

Sito web: www.tdm.it

Presenza: 10 Paesi
Numero di dipendenti: 85

Prodotti:
Sistemi di mungitura
Sistemi di rilevazione calori
Sistemi di analisi del latte
Sistemi di raffreddamento del latte
Sistemi di ventilazione e raffrescamento
Gestione computerizzata della mandria

Incontri con gli Operatori della Filiera





www.clal.it



teseo.clal.it



news.clal.it



info@clal.it



facebook.com/claldairy



linkedin.com/company/clal-it/



[@claldairy_it](https://twitter.com/claldairy_it)



youtube.com/user/claldairy

Sede sociale

Viale Caduti in Guerra, 1 - 41121 Modena

P.IVA 02331000360

Codice Fiscale: 00042740290

SDI: M5UXCR1

n° REA 235954 Modena

Capitale sociale 10.400,00 i.v.

PEC: amministrazione-interna@pec.clal.it

Headquarter

Viale Matteotti, 11
46028 Sermide e Felonica (MN)

Telefono: +39.0386.61731

E-mail: info@clal.it